

豊橋市岩屋町字岩屋下 中古戸建 1,650万円

間取り図



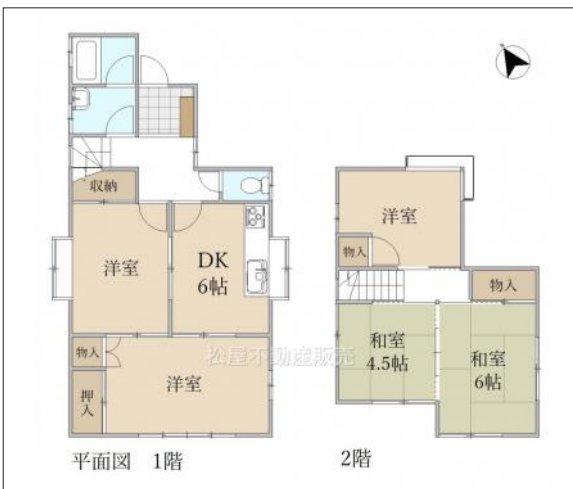
写真 部屋数ゆとりの5DK! 岩西小学校が近く子育て世代にもオススメ!



現地案内図



写真 5DK 図面と現況に相違がある場合は現況優先とします



物件概要

物件種目	中古戸建			
物件名	豊橋市岩屋町字岩屋下 1			
所在地	豊橋市岩屋町字岩屋下 愛知県豊橋市岩屋町字岩屋下			
価格	1,650万円			
建物面積	81.84㎡	土地面積	公簿 137.15㎡	
管理物件番号	2402220			
私道負担面積	130.1㎡			
交通	JR東海道本線 二川駅 徒歩28分			
現況	空家	引渡時期	相談	
建物	構造	木造		
	階建	地上2階		
	間取り	5DK		
築年月	1984年10月			
設備	水道	公営	ガス	プロパン
	排水	浄化槽	コンロ	
駐車場	有(2台) (非課税)			
地目	宅地	地勢	平坦	
都市計画	市街化区域	用途地域	第一種中高層住居専用	
建ぺい率	60%	容積率	200%	
土地権利	所有権	国土法	不要	
取引形態	仲介			
接道状況	状況：一方北東側 幅員4m 私道に7.2m接面			
小学校	岩西小学校			
中学校	東部中学校			
備考	位置指定道路・リフォーム履歴 【水回り】2023年12月キッチン、トイレ、洗面所			

国土交通大臣(1)第9781号 物件登録日 2024/03/01 次回物件更新日 2024/05/18

家デパ

住所：愛知県豊橋市柱三番町136番地

ホームページ：<https://www.ie-depa.com/>

E-mail：info@ie-depa.com

FAX：0532-39-4454

TEL:0532-39-4453