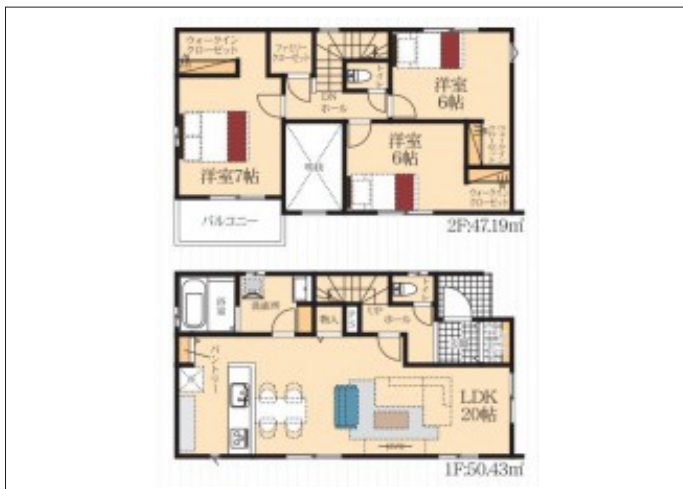


豊橋市南小池町 新築戸建 2,880万円

間取り図



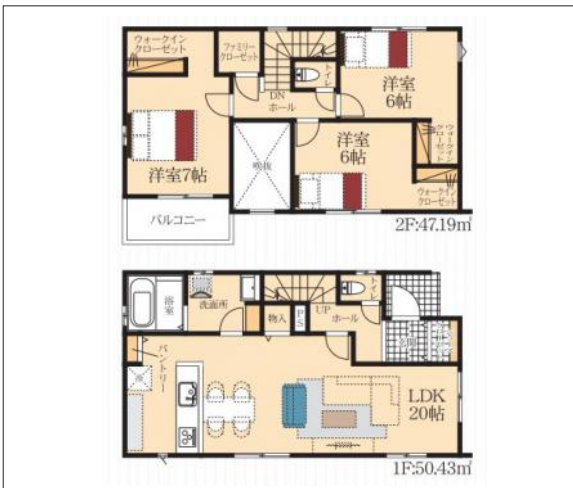
現地案内図



写真 【1号棟】完成しました!・庭付き3LDK・LDK20帖



写真 3LDK



物件概要

物件種目	新築戸建			
物件名	REXCRAS豊橋市南小池町第31号棟			
所在地	豊橋市南小池町			
	愛知県豊橋市南小池町			
価格	2,880万円			
建物面積	97.62m ²	土地面積	実測 143.75m ²	
管理物件番号	t314028			
私道負担面積				
交通	豊橋鉄道渥美線 小池駅 徒歩7分			
現況	完成済	引渡時期	即時	
建物	構造	木造		
	階建	地上2階		
	間取り	3LDK		
築年月	2024年02月			
設備	水道	公営	ガス	オール電化
	排水	下水	コンロ	IH
駐車場	有 (3台)			
地目	宅地	地勢		
都市計画	市街化区域	用途地域	第一種住居	
建ぺい率	60%	容積率	200%	
土地権利	所有権	国土法	不要	
取引形態	仲介			
接道状況	状況：一方 東側 幅員7.7m 公道に8.5m接面			
小学校	福岡小学校			
中学校	南部中学校			
備考	22条指定区域/下水道処理区域/景観法/都市再生特別措置法 司法書士と土地家屋調査士は売主指定となります。 電柱・標識等の移設があった場合、敷地内に入る可能性があります。			

国土交通大臣 (1) 第9781号 物件登録日 2023/11/11 次回物件更新日 2024/05/13

家デバ

住所：愛知県豊橋市柱三番町136番地

ホームページ：<https://www.ie-depa.com/>

E-mail：info@ie-depa.com

FAX：0532-39-4454

TEL:0532-39-4453