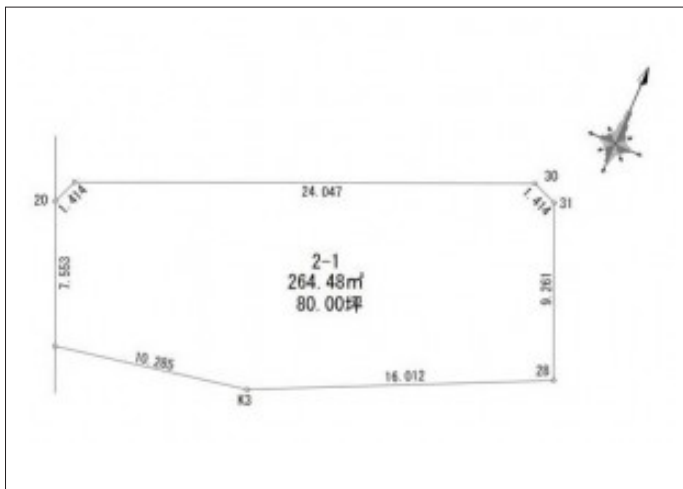


豊川市小田渚町 土地 800万円

区画図



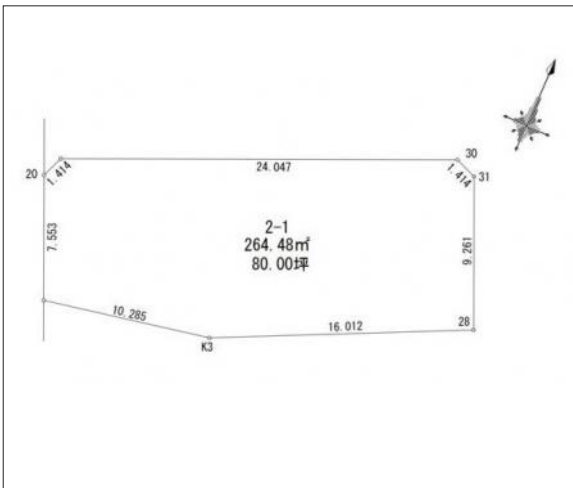
現地案内図



写真 名鉄「小田渚駅」徒歩4分の好立地!



写真



物件概要

物件種目	土地		
物件名	豊川市小田渚町下垂売地		
所在地	豊川市小田渚町 愛知県豊川市小田渚町		
価格	800万円		
坪単価	99,994円	土地面積	実測 264.48m ²
管理物件番号	2210129		
私道負担面積			
交通	名鉄名古屋本線 小田渚駅 徒歩4分		
現況	更地	引渡時期	即時
設備	水道 排水	公営 下水	ガス プロパン
建築条件			
地目	畑		
地勢			
都市計画	市街化区域		
用途地域	第一種住居		
建ぺい率	60%		
容積率	200%		
土地権利	所有権		
国土法	不要		
接道状況	状況：一方 西側 幅員6.1m 公道に7.5m接面		
取引形態	仲介		
小学校	桜町小学校		
中学校	代田中学校		
備考	道路に対して地勢が低いですが、南側隣地側溝の排水承諾有り		

国土交通大臣(1)第9781号 物件登録日 2022/11/29 次回物件更新日 2024/05/09

家デパ

住所：愛知県豊橋市柱三番町136番地

ホームページ：<https://www.ie-depa.com/>

E-mail：info@ie-depa.com

FAX：0532-39-4454

TEL:0532-39-4453