

豊川市御津町西方松本 中古マンション 1,050万円

間取り図



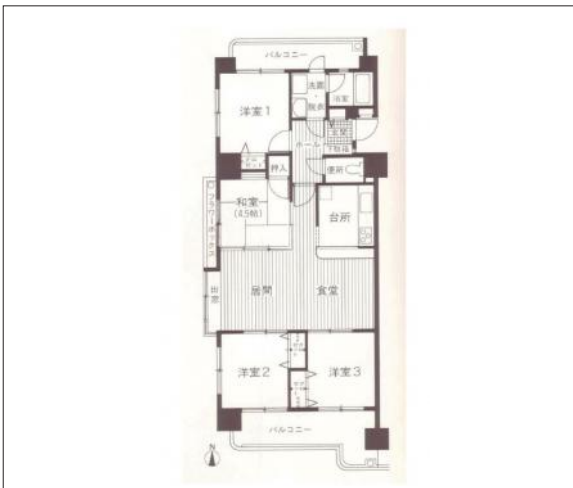
現地案内図



写真 JR「愛知御津」駅まで徒歩3分の好立地です!現地いつでもご案内



写真



物件概要

物件種目	中古マンション		
物件名	エルグランデ愛知みと駅前		
所在地	豊川市御津町西方松本		
	愛知県豊川市御津町西方松本		
価格	1,050万円		
専有面積	内法 72.67m ²	バルコニー面積	南 15.66m ²

管理物件番号	2605083			
交通	JR東海道本線 愛知御津駅 徒歩3分			
現況	空家	引渡時期	相談	
建物	区分	中古		
	構造	SRC		
	間取り	4LDK		
	総戸数	55戸		
階建	地上11階	所在階	地上7階	
	築年月	1992年03月		
管理形態	全部委託			
管理費	6,780円(非課税)			
修繕積立金	6,480円			
設備	水道	公営	ガス	プロパン
	排水	下水	コンロ	ガス
駐車場	空無			
用途地域				
国土法	不要			
土地権利	所有権			
取引形態	仲介			
小学校	御津南部小学校			
中学校	御津中学校			
備考	主要採光面:南向き 用途地域:商業地域 高架水槽の取替(2026年4月) 小型犬可猫可			

国土交通大臣(2)第9781号 物件登録日 2026/05/21 次回物件更新日 2026/06/05

家デバ

住所: 愛知県豊橋市柱三番町136番地

ホームページ: <https://www.ie-depa.com/>

E-mail: info@ie-depa.com

FAX: 0532-39-4454

TEL:0532-39-4453