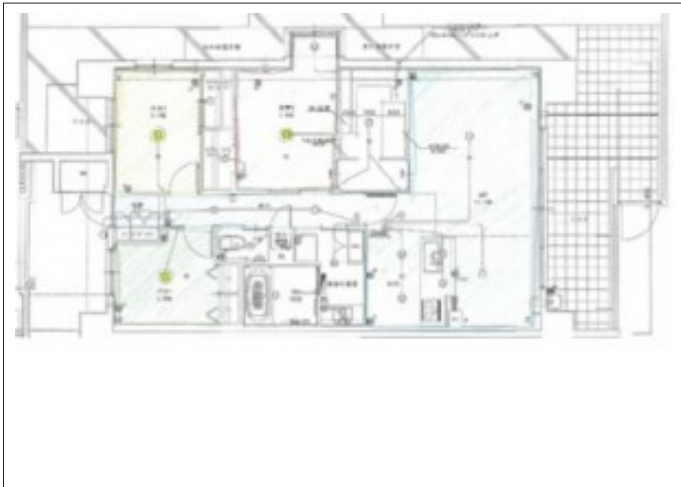


豊橋市前田町 中古マンション 3,480万円

間取り図



写真



現地案内図



写真



物件概要

物件種目	中古マンション		
物件名	シティライフ豊橋前田町		
所在地	豊橋市前田町 愛知県豊橋市前田町2丁目		
価格	3,480万円		
専有面積	壁芯 90.75m ²	バルコニー面積	南 16.83m ²

管理物件番号	2404129			
交通	豊橋鉄道東田本線 東八町駅 徒歩9分			
現況	居住中	引渡時期	相談	
建物	区分	中古		
	構造	RC		
	間取り	3LDK		
	総戸数	31戸		
階建	地上11階	所在階	地上5階	
	築年月	2018年01月		
管理形態	全部委託			
管理費	9,000円(非課税)			
修繕積立金	7,900円			
設備	水道	公営	ガス	オール電化
	排水	下水	コンロ	IH
駐車場	空無 8,000円(非課税)			
用途地域	近隣商業			
国土法	不要			
土地権利	所有権			
取引形態	仲介			
小学校	新川小学校			
中学校	中部中学校			
備考	申し伝え事項あり 町内会費 800円			

国土交通大臣(1)第9781号 物件登録日 2024/04/22 次回物件更新日 2024/05/16

家デバ

住所: 愛知県豊橋市柱三番町136番地

ホームページ: <https://www.ie-depa.com/>

E-mail: info@ie-depa.com

FAX: 0532-39-4454

TEL:0532-39-4453