

豊川市幸町 中古マンション 3,100万円

📷 間取り図



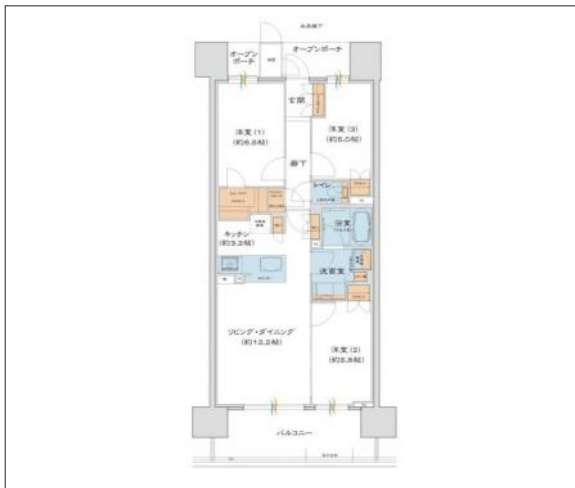
📍 現地案内図



📷 写真 飯田線「豊川」駅まで徒歩7分と近く通勤通学にも便利!



📷 写真 3LDK



📄 物件概要

物件種目	中古マンション		
物件名	サンメゾン豊川稲荷サウス		
所在地	愛知県豊川市幸町		
価格	3,100万円		
専有面積	壁芯 72.30㎡	バルコニー面積	南 12.00㎡
管理物件番号	2311022		
交通	名鉄豊川線 豊川稲荷駅 徒歩6分 JR飯田線 豊川駅 徒歩7分		
現況	居住中	引渡時期	相談
建物	区分	中古	
	構造	SRC	
	間取り	3LDK	
	総戸数	75戸	
階建	地上15階	所在階	地上11階
	築年月	2020年11月	
管理形態	全部委託		
管理費	12,500円 (非課税)		
修繕積立金	5,780円		
設備	水道	ガス	オール電化
	排水	コンロ	
駐車場	空有 7,000円 (非課税)		
用途地域			
国土法	不要		
土地権利	所有権		
取引形態	仲介		
小学校	豊川小学校		
中学校	東部中学校		
備考	維持費等:ホームセキュリティ利用料:220円/月、スマートコンシェルジュ利用料:495円/月、インターネット基本利用料:880円/月、e-暮らしサポート基本利用料:330円/月 主要採光面:南向き、用途地域:商業地域		

国土交通大臣(1)第9781号 物件登録日 2023/11/06 次回物件更新日 2024/05/09

家デパ

住所: 愛知県豊橋市柱三番町136番地

ホームページ: <https://www.ie-depa.com/>

E-mail: info@ie-depa.com

FAX: 0532-39-4454

TEL:0532-39-4453