

# 豊橋市西口町 中古戸建 690万円

## 間取り図



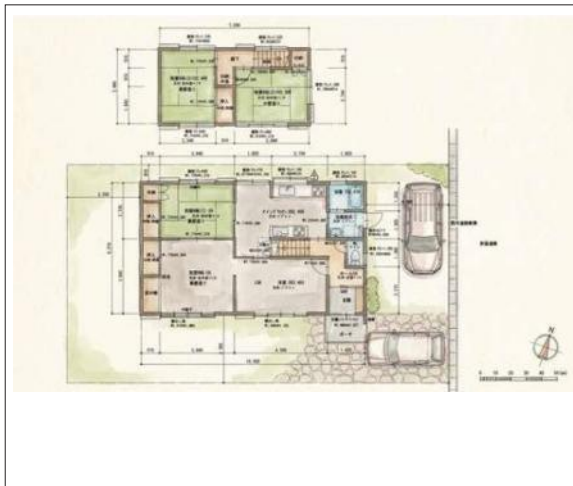
## 写真 岩西小学校が徒歩圏内!和室完備の「4LDK」全居室収納付き。国道



## 現地案内図



## 写真 4LDK 図面と現況に相違ある場合には現況優先とします。



## 物件概要

物件種目	中古戸建		
物件名	豊橋市西口町字西ノ口戸建		
所在地	豊橋市西口町 愛知県豊橋市西口町字西ノ口		
価格	690万円		
建物面積	96.05㎡	土地面積	152.97㎡
管理物件番号	2607045		
私道負担面積			
交通	豊橋鉄道運動公園前線 運動公園前駅 徒歩31分 豊橋鉄道東田本線 東田駅 徒歩38分 JR東海道本線 豊橋駅 バス乗車21分 バス停：西口町 徒歩2分		
現況	空家	引渡時期	即時
建物	構造	木造	
	階建	地上2階	
	間取り	4LDK	
築年月	1983年05月		
設備	水道	公営	ガス
	排水	下水	コンロ
駐車場	有(2台)		
地目	宅地	地勢	
都市計画	市街化区域	用途地域	第一種中高層住居専用
建ぺい率	60%	容積率	200%
土地権利	所有権	国土法	不要
取引形態	仲介		
接道状況	状況：一方 東側 幅員4.5m 私道に2m接面		
小学校	岩西小学校		
中学校	東部中学校		
備考	・基準容積率:約180%・建築基準法22条 2026年7月13日まで現況販売(以後は内外装のフルリフォームを施して販売予定です。) 私道負担あり 告知事項あり		

国土交通大臣(2)第9781号 物件登録日 2026/07/07 次回物件更新日 2026/07/25

# 家デバ

住所：愛知県豊橋市柱三番町136番地

ホームページ：<https://www.ie-depa.com/>

E-mail：[info@ie-depa.com](mailto:info@ie-depa.com)

FAX：0532-39-4454

# TEL:0532-39-4453