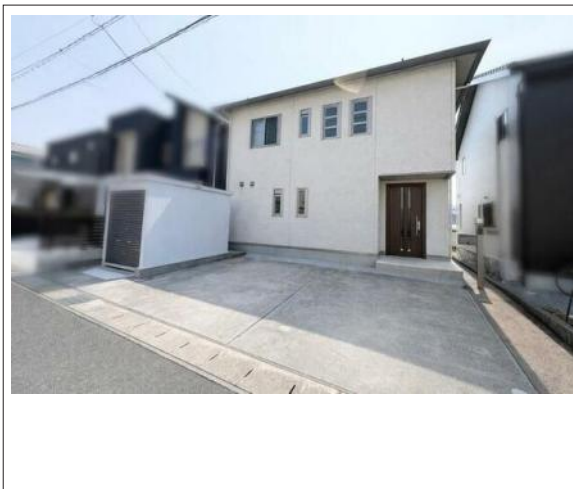


# 豊橋市多米町 中古戸建 2,480万円

## 間取り図



## 写真 収納豊富な「3SLDK」。納戸完備。2部屋からアクセスできるバル



## 現地案内図



## 写真 3SLDK 図面と現況に相違ある場合には現況優先とします。



## 物件概要

物件種目	中古戸建			
物件名	豊橋市多米町字寺門戸建			
所在地	豊橋市多米町			
	愛知県豊橋市多米町字寺門			
価格	2,480万円			
建物面積	110.00㎡	土地面積	公簿 160.00㎡	
管理物件番号	2604041			
私道負担面積				
交通	JR東海道本線 豊橋駅 バス乗車38分 バス停：民俗資料収蔵室前 徒歩1分 豊橋鉄道東田本線 赤岩口駅 徒歩27分			
現況	空家	引渡時期	相談	
建物	構造	木造		
	階建	地上2階		
	間取り	3SLDK		
築年月	2011年07月			
設備	水道	公営	ガス	プロパン
	排水	下水	コンロ	
駐車場	有 (3台)			
地目	宅地	地勢		
都市計画	市街化区域	用途地域	第一種低層住居専用	
建ぺい率	60%	容積率	200%	
土地権利	所有権	国土法	不要	
取引形態	仲介			
接道状況	状況：二方(除角地) 北側 幅員6m 公道に10m接面 南側 幅員12m 公道に10m接面			
小学校	多米小学校			
中学校	東陽中学校			
備考				

国土交通大臣(2)第9781号 物件登録日 2026/04/11 次回物件更新日 2026/04/25

# 家デパ

住所：愛知県豊橋市柱三番町136番地

ホームページ：<https://www.ie-depa.com/>

E-mail：[info@ie-depa.com](mailto:info@ie-depa.com)

FAX：0532-39-4454

# TEL:0532-39-4453