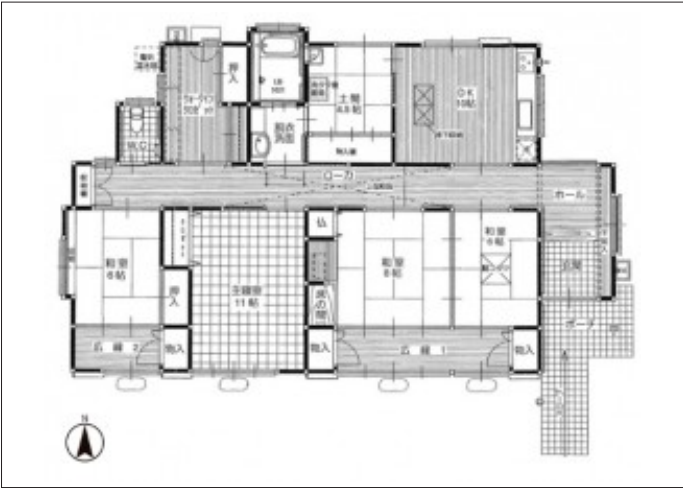


豊橋市大岩町 中古戸建 8,125万円

間取り図



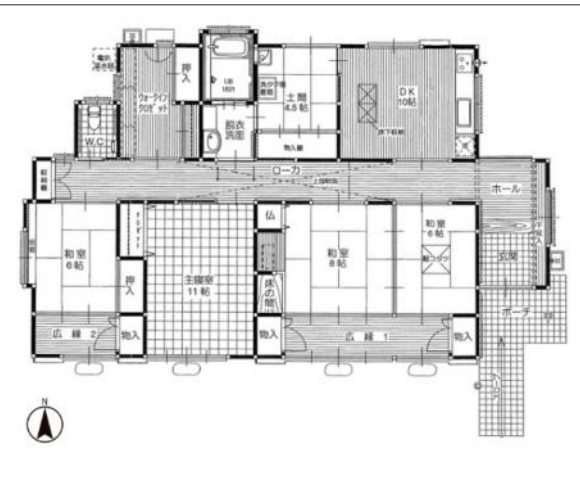
現地案内図



写真 300坪以上の広々敷地。家事動線の良い「平屋建て」東海道本線「



写真 4SDK 図面と現況に相違ある場合には現況優先とします。



物件概要

物件種目	中古戸建		
物件名	豊橋市大岩町字佃 戸建		
所在地	豊橋市大岩町		
	愛知県豊橋市大岩町字佃		
価格	8,125万円		
建物面積	149.25㎡	土地面積	公簿 1,076.80㎡

管理物件番号	2509061			
私道負担面積				
交通	JR東海道本線 二川駅 徒歩9分			
現況	居住中		引渡時期	相談 2026年01月上旬
建物	構造	木造		
	階建	地上1階		
	間取り	4DK		
築年月	2002年08月			
設備	水道	公営	ガス	
	排水		コンロ	
駐車場	有			
地目	田		地勢	平坦
都市計画	市街化区域		用途地域	工業
建ぺい率	60%		容積率	200%
土地権利	所有権		国土法	不要
取引形態	仲介			
接道状況				
小学校	二川南小学校			
中学校	二川中学校			
備考	前面道路:南			