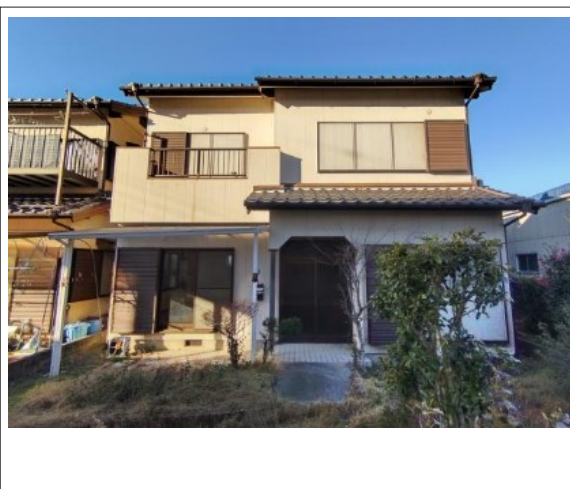


豊橋市二川町 中古戸建 1,499万円

間取り図



写真



現地案内図

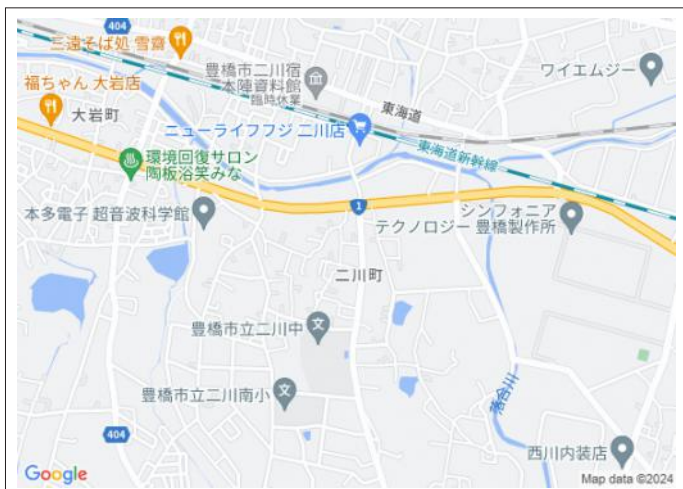


写真 【リフォーム前の間取り】



物件概要

物件種目	中古戸建			
物件名	豊橋市二川町字西向山戸建			
所在地	豊橋市二川町 愛知県豊橋市二川町西向山			
価格	1,499万円			
建物面積	93.57㎡	土地面積	公簿 170.18㎡	
管理物件番号	t791679			
私道負担面積				
交通	JR東海道本線 二川駅 徒歩23分			
現況	空家	引渡時期	相談	
建物	構造	木造		
	階建	地上2階		
	間取り	4LDK		
築年月	1991年01月			
設備	水道	公営	ガス	プロパン
	排水	下水	コンロ	
駐車場	有(2台)			
地目	宅地	地勢	平坦	
都市計画	市街化区域	用途地域	準工業	
建ぺい率	60%	容積率	200%	
土地権利	所有権	国土法		
取引形態	仲介			
接道状況	状況：一方 西側 幅員3m			
小学校	二川南小学校			
中学校	二川中学校			
備考	【リフォーム完了予定:2024年4月】 水回り:キッチン、浴室、トイレ、洗面所、給湯器、給排水管/内装:壁、床(全室)、建具(全面)/外装:外壁 心理的瑕疵あり リフォーム前の間取り			

国土交通大臣(1)第9781号 物件登録日 2024/02/15 次回物件更新日 2024/05/15

家デバ

住所: 愛知県豊橋市柱三番町136番地

ホームページ: <https://www.ie-depa.com/>

E-mail: info@ie-depa.com

FAX: 0532-39-4454

TEL:0532-39-4453