

豊橋市往完町 中古戸建 2,180万円

間取り図

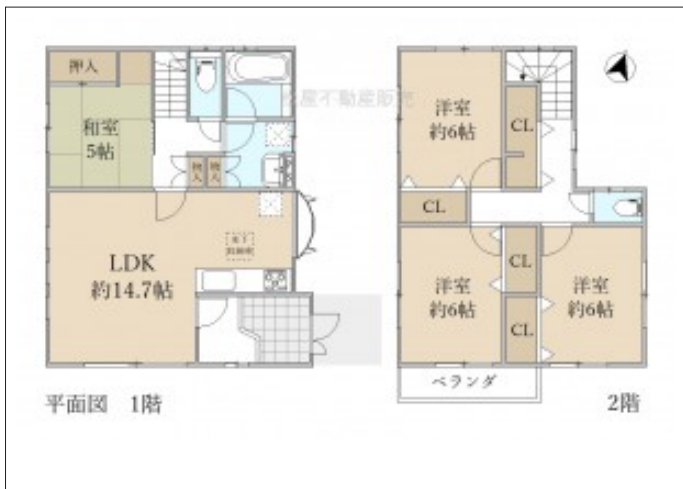


写真 徒歩圏内に、クックマートやスリのアオキなどお買物施設が多



現地案内図



写真



物件概要

物件種目	中古戸建			
物件名	豊橋市往完町字郷社東戸建			
所在地	豊橋市往完町 愛知県豊橋市往完町字郷社東			
価格	2,180万円			
建物面積	98.53m ²	土地面積	公簿 115.71m ²	
管理物件番号	2401044			
私道負担面積				
交通	JR東海道本線 豊橋駅 徒歩19分			
現況	居住中	引渡時期	相談	
建物	構造	木造		
	階建	地上2階		
	間取り	4LDK		
築年月	2009年01月			
設備	水道	公営	ガス	オール電化
	排水	下水	コンロ	
駐車場	有(2台)			
地目	宅地	地勢	平坦	
都市計画	市街化区域	用途地域	第一種中高層住居専用	
建ぺい率	60%	容積率	200%	
土地権利	所有権	国土法	不要	
取引形態	仲介			
接道状況	状況：一方 東側 幅員7m 公道に11m接面			
小学校	羽根井小学校			
中学校	羽田中学校			
備考	建築基準法第22条地域			

国土交通大臣(1)第9781号 物件登録日 2023/04/15 次回物件更新日 2024/05/18

家デパ

住所：愛知県豊橋市柱三番町136番地

ホームページ：<https://www.ie-depa.com/>

E-mail：info@ie-depa.com

FAX：0532-39-4454

TEL:0532-39-4453