

豊川市御津町大草上竹 新築戸建 2,880万円

間取り図



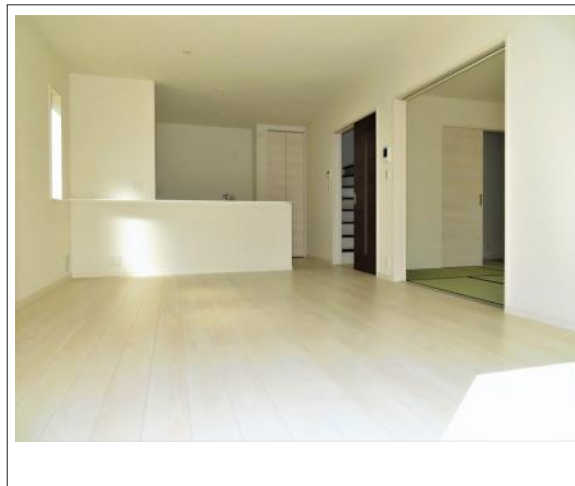
写真 5LDK 図面と現況に相違ある場合には現況優先とします。



現地案内図



写真 【施工例】のんびりくつろぐソファや、お食事を楽しむダイニング



物件概要

物件種目	新築戸建		
物件名	リーブルガーデン豊川市御津町大草59期2号棟		
所在地	豊川市御津町大草上竹		
	愛知県豊川市御津町大草上竹		
価格	2,880万円		
建物面積	106.01㎡	土地面積	実測 227.45㎡
管理物件番号	t460580		
私道負担面積			
交通	JR東海道本線 愛知御津駅 徒歩19分 名鉄豊川線 国府駅 バス乗車29分 バス停：大草集荷場前 徒歩4分 名鉄名古屋本線 国府駅 徒歩56分		
現況	未完成	引渡時期	相談 2026年10月
建物	構造	木造	
	階建	地上2階	
	間取り	5LDK	
築年月	2026年10月		
設備	水道	公営	ガス
	排水	下水	コンロ
駐車場	有(2台) (非課税)		
地目		地勢	
都市計画	市街化区域	用途地域	第一種住居
建ぺい率	60%	容積率	200%
土地権利	所有権	国土法	不要
取引形態	仲介		
接道状況	状況：一方 東側 幅員4.8m 公道に5.5m接面		
小学校	御津南部小学校		
中学校	御津中学校		
備考	・法第22条区域、下水道処理区域、宅地造成等工事規制区域 ・基準容積率:約192% *長期優良住宅		

国土交通大臣(2)第9781号 物件登録日 2026/06/29 次回物件更新日 2026/07/13

家デパ

住所：愛知県豊橋市柱三番町136番地

ホームページ：<https://www.ie-depa.com/>

E-mail：info@ie-depa.com

FAX：0532-39-4454

TEL:0532-39-4453