

# 豊川市伊奈町 新築戸建 2,840万円

## 間取り図



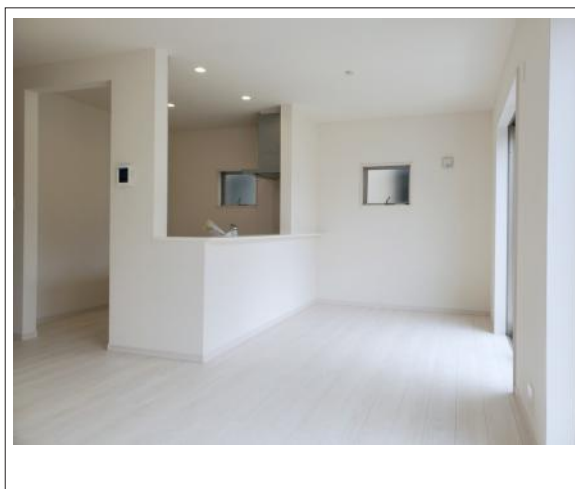
## 写真 4LDK 図面と現況に相違ある場合には現況優先とします。



## 現地案内図



## 写真 【施工例】のんびりくつろぐソファや、お食事を楽しむダイニング



## 物件概要

物件種目	新築戸建		
物件名	リーブルガーデン豊川市伊奈町平内59期2号棟		
所在地	豊川市伊奈町 愛知県豊川市伊奈町平内		
価格	2,840万円		
建物面積	100.81㎡	土地面積	実測 203.35㎡
管理物件番号	t460621		
私道負担面積			
交通	JR東海道本線 西小坂井駅 徒歩11分 名鉄名古屋本線 伊奈駅 徒歩17分 JR飯田線 小坂井駅 徒歩25分		
現況	未完成	引渡時期	相談 2026年10月
建物	構造	木造	
	階建	地上2階	
	間取り	4LDK	
築年月	2026年10月		
設備	水道	公営	ガス
	排水	下水	コンロ
駐車場	有(2台) (非課税)		
地目		地勢	
都市計画	市街化区域	用途地域	第一種低層住居専用
建ぺい率	30%	容積率	50%
土地権利	所有権	国土法	不要
取引形態	仲介		
接道状況	状況：一方 北東側 幅員4m 公道に2m接面		
小学校	小坂井西小学校		
中学校	小坂井中学校		
備考	・法第22条区域、下水道処理区域、宅地造成等工事規制区域*長期優良住宅		

国土交通大臣(2)第9781号 物件登録日 2026/06/29 次回物件更新日 2026/07/13

# 家デパ

住所：愛知県豊橋市柱三番町136番地

ホームページ：<https://www.ie-depa.com/>

E-mail：[info@ie-depa.com](mailto:info@ie-depa.com)

FAX：0532-39-4454

# TEL:0532-39-4453