

豊川市伊奈町 新築戸建 2,490万円

間取り図



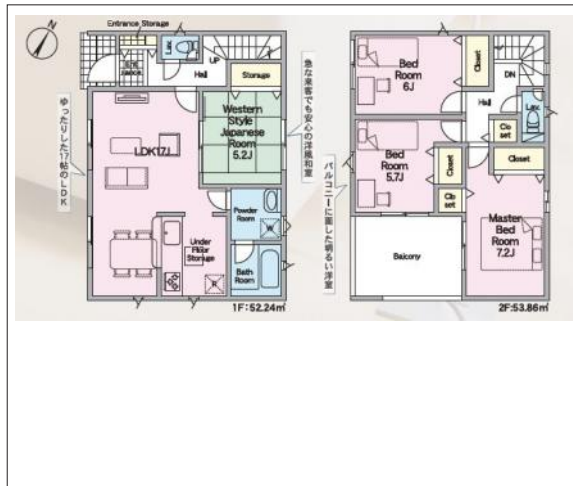
写真 【2号棟】 建築予定地です! ・4LDK ・LDK17帖、隣接和室5.2帖



現地案内図



写真 4LDK 図面と現況に相違ある場合には現況優先とします。



物件概要

物件種目	新築戸建		
物件名	クレイドルガーデン豊川市伊奈町第24号棟		
所在地	豊川市伊奈町		
	愛知県豊川市伊奈町原松		
価格	2,490万円		
建物面積	106.10㎡	土地面積	実測 140.93㎡
管理物件番号	t460087		
私道負担面積			
交通	JR東海道本線 西小坂井駅 徒歩10分 名鉄名古屋本線 伊奈駅 徒歩20分 JR飯田線 小坂井駅 徒歩25分		
現況	未完成	引渡時期	相談 2026年09月
建物	構造	木造	
	階建	地上2階	
	間取り	4LDK	
築年月	2026年09月		
設備	水道	公営	ガス
	排水	下水	プロパン
駐車場	有 (3台)		
地目	宅地	地勢	
都市計画	市街化区域	用途地域	第一種中高層住居専用
建ぺい率	60%	容積率	150%
土地権利	所有権	国土法	不要
取引形態	仲介		
接道状況	状況：一方 南西側 幅員6m 公道に9.8m接面		
小学校	小坂井西小学校		
中学校	小坂井中学校		
備考	法22条区域		

国土交通大臣(2)第9781号 物件登録日 2026/06/26 次回物件更新日 2026/07/10

家デバ

住所：愛知県豊橋市柱三番町136番地

ホームページ：<https://www.ie-depa.com/>

E-mail：info@ie-depa.com

FAX：0532-39-4454

TEL:0532-39-4453