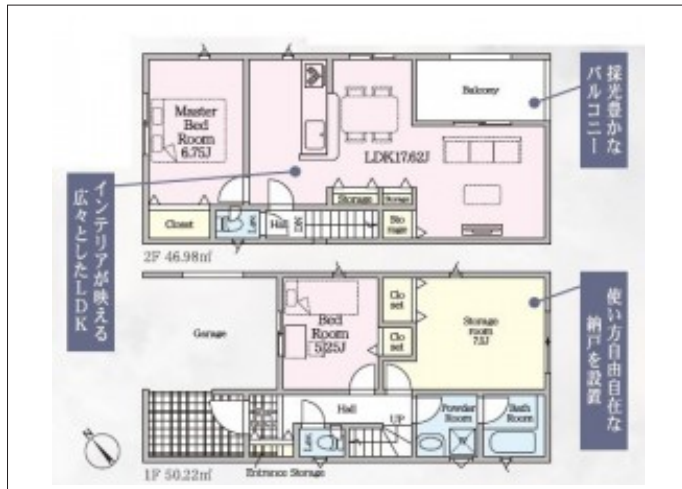


豊川市伊奈町 新築戸建 1,890万円

間取り図



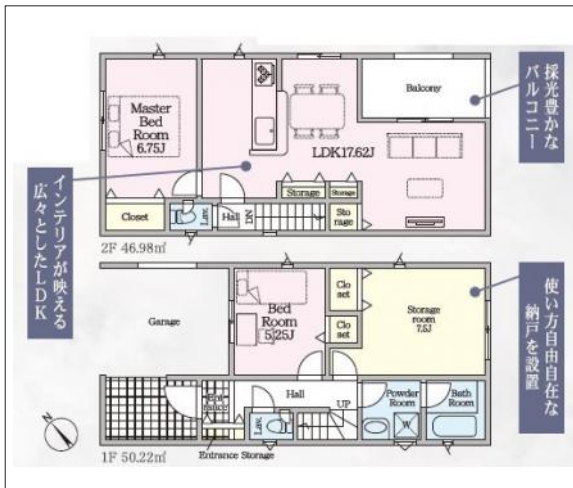
現地案内図



写真 【2号棟】 建築予定地です! ・整形地 ・2SLDK(3LDK)



写真 2SLDK 図面と現況に相違ある場合には現況優先とします。



物件概要

物件種目	新築戸建		
物件名	クレイドルガーデン豊川市伊奈町第262号棟		
所在地	豊川市伊奈町		
	愛知県豊川市伊奈町佐脇原		
価格	1,890万円		
建物面積	95.58㎡	土地面積	実測 89.61㎡
管理物件番号	t457242		
私道負担面積			
交通	名鉄名古屋本線 小田刈駅 徒歩9分 JR東海道本線 西小坂井駅 徒歩28分 JR東海道本線 西小坂井駅 バス乗車17分 バス停：サツキ公園 徒歩11分		
現況	未完成	引渡時期	相談 2026年09月
建物	構造	木造	
	階建	地上2階	
	間取り	2SLDK	
築年月	2026年09月		
設備	水道	公営	ガス
	排水	下水	コンロ
プロパン	有		
駐車場	有 (1台)		
地目	宅地	地勢	
都市計画	市街化調整区域	用途地域	無指定
建ぺい率	60%	容積率	200%
土地権利	所有権	国土法	不要
取引形態	仲介		
接道状況	状況：一方北西側 幅員5m 公道に6.3m接面		
小学校	小坂井西小学校		
中学校	小坂井中学校		
備考	・ 建基法22条指定区域、宅地造成等工事規制区域、都市計画法43条許可 ・ 2SLDK(3LDK)		

国土交通大臣(2)第9781号 物件登録日 2026/06/06 次回物件更新日 2026/06/21

家デパ

住所：愛知県豊橋市柱三番町136番地

ホームページ：<https://www.ie-depa.com/>

E-mail：info@ie-depa.com

FAX：0532-39-4454

TEL:0532-39-4453