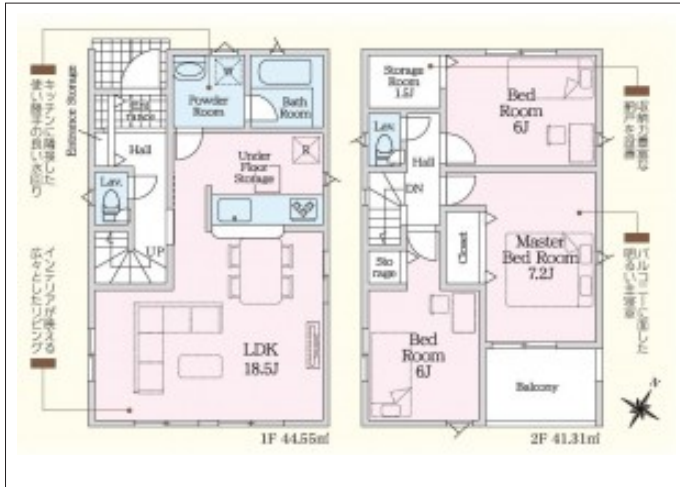


豊川市伊奈町 新築戸建 1,990万円

間取り図



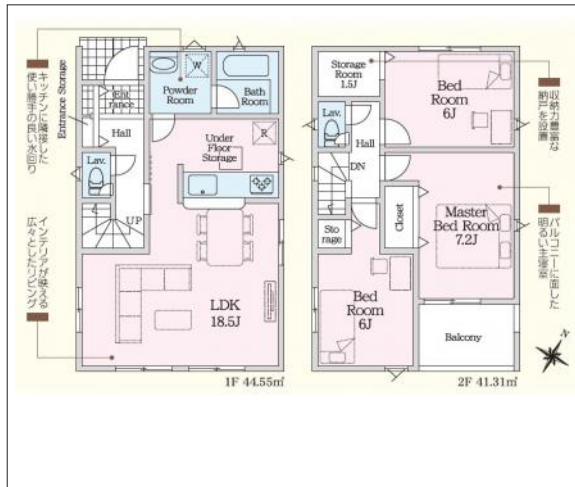
現地案内図



写真 【1号棟】 建築予定地です! ・角地 ・3LDK ・LDK18.5帖



写真 3LDK 図面と現況に相違ある場合には現況優先とします。



物件概要

物件種目	新築戸建		
物件名	クレイドルガーデン豊川市伊奈町第27 1号棟		
所在地	豊川市伊奈町		
	愛知県豊川市伊奈町前山		
価格	1,990万円		
建物面積	85.86㎡	土地面積	実測 89.17㎡
管理物件番号	t457279		
私道負担面積			
交通	JR東海道本線 西小坂井駅 徒歩2分 名鉄名古屋本線 伊奈駅 徒歩16分 JR飯田線 小坂井駅 徒歩18分		
現況	未完成	引渡時期	相談 2026年09月
建物	構造	木造	
	階建	地上2階	
	間取り	3LDK	
築年月	2026年09月		
設備	水道	公営	ガス
	排水	下水	プロパン
駐車場	有 (1台)		
地目	宅地	地勢	
都市計画	市街化区域	用途地域	第一種中高層住居専用
建ぺい率	60%	容積率	150%
土地権利	所有権	国土法	不要
取引形態	仲介		
接道状況	状況：角地 北東側 幅員5.4m 公道に12.1m接面 北西側 幅員4.9m 公道に4.7m接面		
小学校	小坂井西小学校		
中学校	小坂井中学校		
備考	・22条、宅地造成等工事規制区域		

国土交通大臣(2)第9781号 物件登録日 2026/06/06 次回物件更新日 2026/06/21

家デパ

住所：愛知県豊橋市柱三番町136番地

ホームページ：<https://www.ie-depa.com/>

E-mail：info@ie-depa.com

FAX：0532-39-4454

TEL:0532-39-4453