

# 田原市田原町 新築戸建 3,780万円

## 間取り図



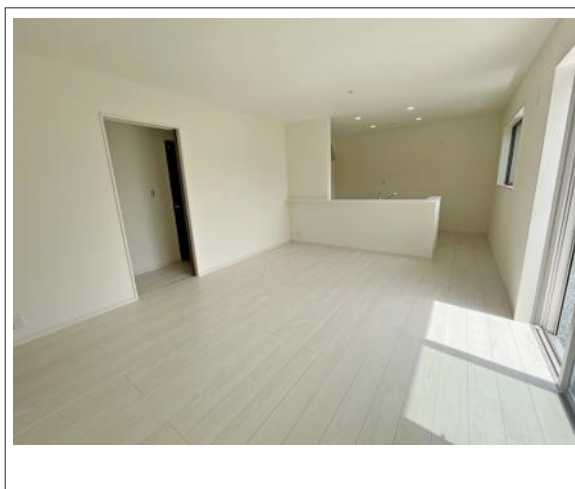
## 写真 【1号棟】



## 現地案内図



## 写真 【施工例】温かみのあるナチュラルテイストのLDK。ダイニング



## 物件概要

物件種目	新築戸建			
物件名	リーブルガーデン田原市田原町第2期 1号棟			
所在地	田原市田原町 愛知県田原市田原町汐見			
価格	3,780万円			
建物面積	96.46㎡	土地面積	実測 326.18㎡	
管理物件番号	t454016			
私道負担面積				
交通	豊橋鉄道渥美線 三河田原駅 徒歩10分 豊橋鉄道渥美線 神戸駅 徒歩13分 豊橋鉄道渥美線 三河田原駅 バス乗車3分 バス停：田原中部市民館 徒歩4分			
現況	未完成	引渡時期	相談 2026年08月	
建物	構造	木造		
	階建	地上1階		
	間取り	4LDK		
築年月	2026年08月			
設備	水道	公営	ガス	プロパン
	排水	下水	コンロ	
駐車場	有(2台) (非課税)			
地目		地勢		
都市計画	市街化区域	用途地域	第二種中高層住居専用	
建ぺい率	60%	容積率	200%	
土地権利	所有権	国土法	不要	
取引形態	仲介			
接道状況	状況：一方北西側 幅員6m 公道に12m接面			
小学校	田原中部小学校			
中学校	田原中学校			
備考	・法第22条区域、下水処理区域、宅地造成等工事規制区域*長期優良住宅			

国土交通大臣(2)第9781号 物件登録日 2026/05/15 次回物件更新日 2026/05/29

# 家デバ

住所：愛知県豊橋市柱三番町136番地

ホームページ：<https://www.ie-depa.com/>

E-mail：[info@ie-depa.com](mailto:info@ie-depa.com)

FAX：0532-39-4454

# TEL:0532-39-4453