

新城市屋敷 新築戸建 2,580万円

間取り図



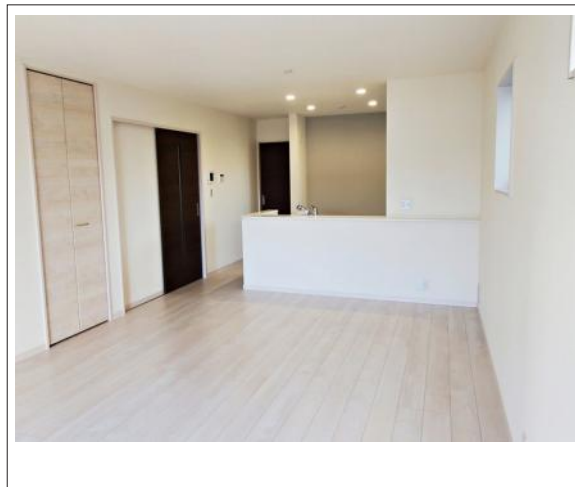
写真 3SLDK 図面と現況に相違ある場合には現況優先とします。



現地案内図



写真 【施工例】温かみのあるナチュラルテイストのLDK。ダイニング



物件概要

物件種目	新築戸建		
物件名	リーブルガーデン新城市屋敷第2期 1号棟		
所在地	新城市屋敷		
	愛知県新城市屋敷		
価格	2,580万円		
建物面積	101.04㎡	土地面積	実測 127.33㎡
管理物件番号	t453306		
私道負担面積			
交通	JR飯田線 東新町駅 徒歩6分 JR飯田線 新城駅 バス乗車3分 バス停：東新町 停歩2分 JR飯田線 茶臼山駅 徒歩17分		
現況	未完成	引渡時期	相談 2026年08月
建物	構造	木造	
	階建	地上2階	
	間取り	3SLDK	
築年月	2026年08月		
設備	水道	公営	ガス
	排水		コンロ
駐車場	有(2台) (非課税)		
地目		地勢	
都市計画		用途地域	第一種住居
建ぺい率	60%	容積率	200%
土地権利	所有権	国土法	不要
取引形態	仲介		
接道状況	状況：一方 西側 幅員7.1m 公道に8.3m接面		
小学校	新城小学校		
中学校	新城中学校		
備考	*長期優良住宅 *下水処理区域、宅地造成等工事規制区域、準防火地域、法第22条区域		

国土交通大臣(2)第9781号 物件登録日 2026/05/09 次回物件更新日 2026/05/25

家デバ

住所：愛知県豊橋市柱三番町136番地

ホームページ：<https://www.ie-depa.com/>

E-mail：info@ie-depa.com

FAX：0532-39-4454

TEL:0532-39-4453