

豊川市伊奈町 新築戸建 2,880万円

間取り図

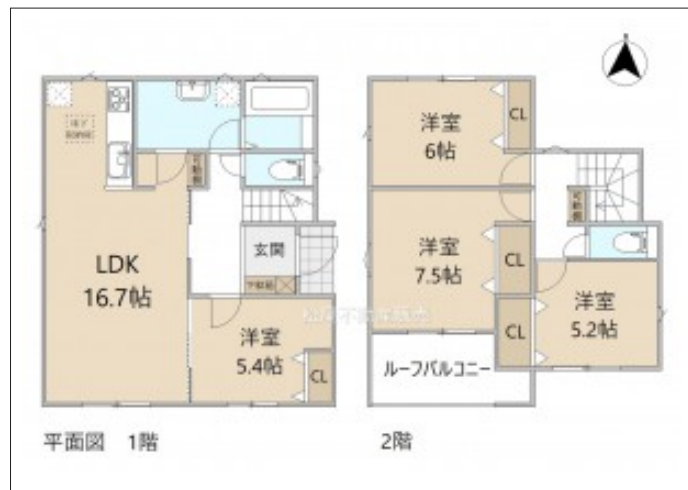


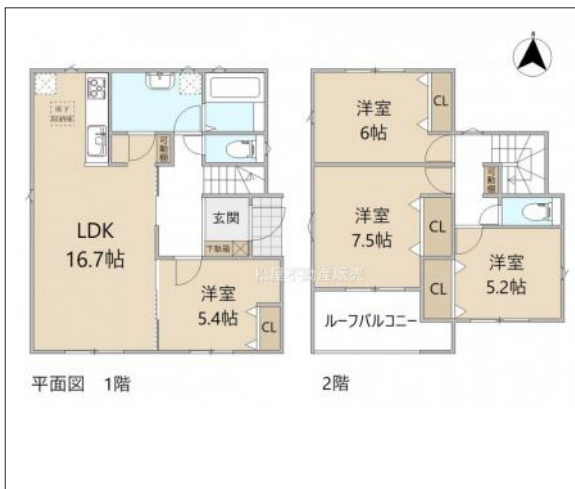
写真 【1号棟】完成予想外観! ・4LDK ・LDK16.7帖、隣接洋室5.4帖



現地案内図



写真 4LDK 図面と現況に相違ある場合は現況優先とします。



物件概要

物件種目	新築戸建		
物件名	リナーージュ豊川市伊奈町南山新田01期 1号棟		
所在地	豊川市伊奈町 愛知県豊川市伊奈町南山新田		
価格	2,880万円		
建物面積	106.41㎡	土地面積	実測 143.61㎡
管理物件番号	t452423		
私道負担面積			
交通	名鉄名古屋本線 伊奈駅 徒歩11分 JR東海道本線 西小坂井駅 バス乗車17分 バス停：サツキ公園 徒歩2分 名鉄名古屋本線 小田淵駅 徒歩17分		
現況	未完成	引渡時期	相談 2026年07月
建物	構造 木造 階建 地上2階 間取り 4LDK		
築年月	2026年07月		
設備	水道 公営 排水 下水	ガス コンロ	
駐車場	有(2台) (非課税)		
地目		地勢	
都市計画	市街化区域	用途地域	第一種住居
建ぺい率	60%	容積率	200%
土地権利	所有権	国土法	不要
取引形態	仲介		
接道状況	状況：角地 東側 幅員2.7m 公道に12.9m接面 北側 幅員3.6m 公道に7.2m接面		
小学校	小坂井東小学校		
中学校	小坂井中学校		
備考	*法22条区域、宅地造成工事規制区域 *長期優良住宅		

国土交通大臣(2)第9781号 物件登録日 2026/04/29 次回物件更新日 2026/05/22

家デバ

住所：愛知県豊橋市柱三番町136番地

ホームページ：<https://www.ie-depa.com/>

E-mail：info@ie-depa.com

FAX：0532-39-4454

TEL:0532-39-4453