

# 豊川市平尾町 新築戸建 2,690万円

## 間取り図



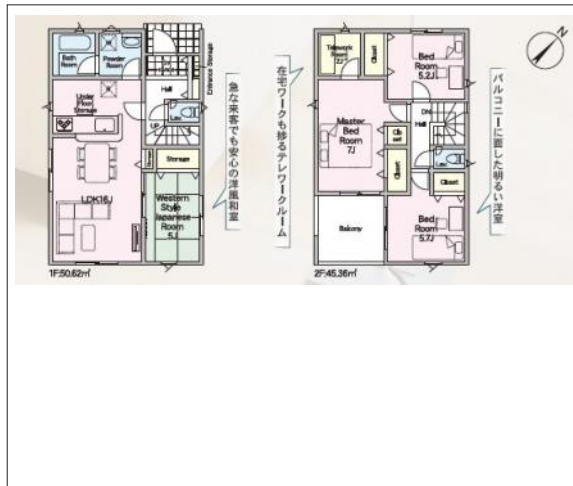
## 現地案内図



## 写真 【3号棟】 建築予定地です! ・4LDK ・LDK67帖、隣接和室5帖



## 写真 4LDK 図面と現況に相違ある場合には現況優先とします。



## 物件概要

物件種目	新築戸建		
物件名	クレイドルガーデン豊川市平尾町第7		
所在地	豊川市平尾町		
	愛知県豊川市平尾町下貝津		
価格	2,690万円		
建物面積	95.98㎡	土地面積	実測 162.39㎡
管理物件番号	t451737		
私道負担面積			
交通	名鉄名古屋本線 国府駅 徒歩23分 名鉄豊川線 八幡駅 徒歩30分 名鉄名古屋本線 国府駅 バス乗車8分 バス停：上藤井 徒歩5分		
現況	未完成	引渡時期	相談 2026年07月
建物	構造	木造	
	階建	地上2階	
	間取り	4LDK	
築年月	2026年07月		
設備	水道	公営	ガス
	排水	下水	コンロ
駐車場	有(2台)		
地目	宅地	地勢	
都市計画	市街化区域	用途地域	第一種低層住居専用
建ぺい率	60%	容積率	100%
土地権利	所有権	国土法	不要
取引形態	仲介		
接道状況	状況：一方北西側 幅員4m 公道に4.7m接面		
小学校	平尾小学校		
中学校	中部中学校		
備考	・法第22条区域、宅地造成等工事規制区域、平尾第2地区地区計画		

国土交通大臣(2)第9781号 物件登録日 2026/04/24 次回物件更新日 2026/05/08

# 家デパ

住所：愛知県豊橋市柱三番町136番地

ホームページ：<https://www.ie-depa.com/>

E-mail：[info@ie-depa.com](mailto:info@ie-depa.com)

FAX：0532-39-4454

# TEL:0532-39-4453