

豊橋市吉川町 新築戸建 2,880万円

間取り図



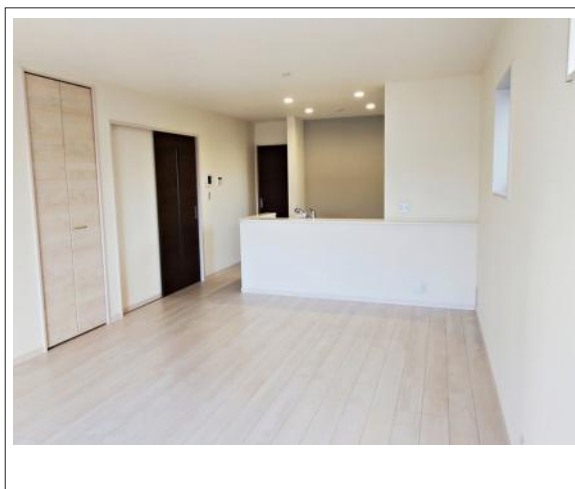
写真 5LDK 図面と現況に相違ある場合には現況優先とします。



現地案内図



写真 【施工例】温かみのあるナチュラルテイストのLDK。ダイニング



物件概要

物件種目	新築戸建		
物件名	リーブルガーデン豊橋市吉川町第1期3号棟		
所在地	豊橋市吉川町		
	愛知県豊橋市吉川町		
価格	2,880万円		
建物面積	106.01㎡	土地面積	実測 234.26㎡
管理物件番号	t448475		
私道負担面積			
交通	JR飯田線 船町駅 徒歩23分 JR東海道本線 豊橋駅 バス乗車14分 バス停：馬見塚町 徒歩3分 名鉄名古屋本線 豊橋駅 徒歩33分		
現況	未完成	引渡時期	相談 2026年07月
建物	構造	木造	
	階建	地上2階	
	間取り	5LDK	
築年月	2026年07月		
設備	水道	公営	ガス
	排水	下水	コンロ
駐車場	有(2台) (非課税)		
地目		地勢	
都市計画	市街化区域	用途地域	第一種住居
建ぺい率	60%	容積率	200%
土地権利	所有権	国土法	不要
取引形態	仲介		
接道状況	状況：一方 南側 幅員5.5m 公道に2.5m接面		
小学校	吉田方小学校		
中学校	吉田方中学校		
備考	・法第22条区域、下水道処理区域、宅地造成等工事規制区域*長期優良住宅		

国土交通大臣(2)第9781号 物件登録日 2026/03/31 次回物件更新日 2026/04/16

家デバ

住所：愛知県豊橋市柱三番町136番地

ホームページ：<https://www.ie-depa.com/>

E-mail：info@ie-depa.com

FAX：0532-39-4454

TEL:0532-39-4453