

# 豊橋市弥生町 新築戸建 3,480万円

## 間取り図



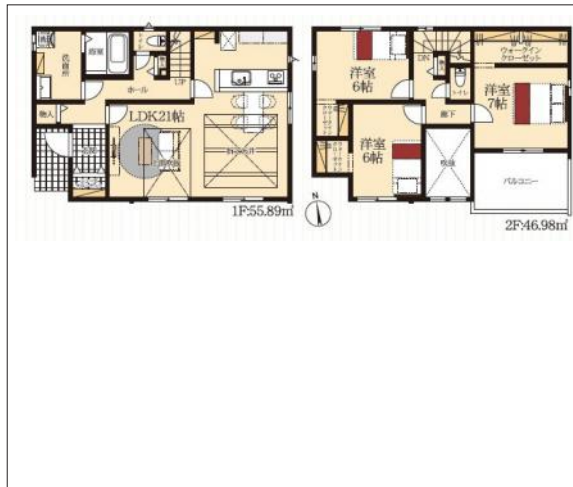
## 現地案内図



## 写真 【1号棟】足場解体しました!・長期優良住宅・オール電化



## 写真 3LDK 図面と現況に相違ある場合には現況優先とします。



## 物件概要

物件種目	新築戸建			
物件名	REXCRAS豊橋市弥生町第32号棟			
所在地	豊橋市弥生町			
	愛知県豊橋市弥生町西豊和			
価格	3,480万円			
建物面積	102.87㎡	土地面積	156.97㎡	
管理物件番号	t441733			
私道負担面積				
交通	豊橋鉄道渥美線 南栄駅 徒歩8分			
現況	未完成	引渡時期	相談 2026年07月	
建物	構造	木造		
	階建	地上2階		
	間取り	3LDK		
築年月	2026年07月			
設備	水道	公営	ガス	オール電化
	排水	下水	コンロ	IH
駐車場	有			
地目	宅地	地勢		
都市計画	市街化区域	用途地域	第一種住居	
建ぺい率	60%	容積率	160%	
土地権利	所有権	国土法	不要	
取引形態	専任			
接道状況	状況：一方 南側 幅員4m 公道に11.5m接面			
小学校	栄小学校			
中学校	南部中学校			
備考	・法第22条区域、下水道処理区域内、宅地造成等工事規制区域*長期優良住宅 *司法書士と土地家屋調査士は売主指定となります。			

国土交通大臣(2)第9781号 物件登録日 2026/02/16 次回物件更新日 2026/07/13

# 家デバ

住所：愛知県豊橋市柱三番町136番地

ホームページ：<https://www.ie-depa.com/>

E-mail：[info@ie-depa.com](mailto:info@ie-depa.com)

FAX：0532-39-4454

# TEL:0532-39-4453