

豊橋市曙町 新築戸建 3,280万円

間取り図



現地案内図



写真 4LDK 図面と現況に相違ある場合には現況優先とします。

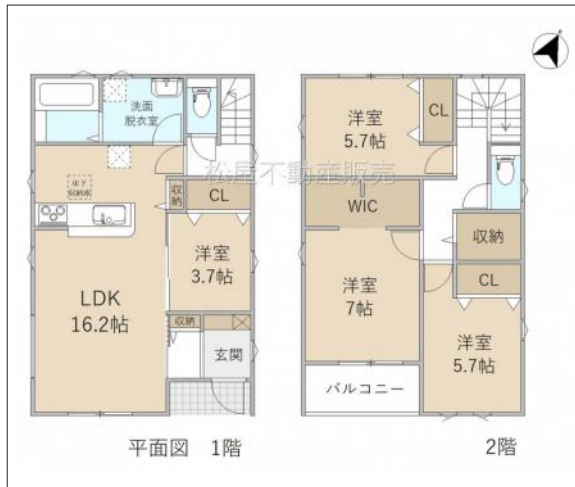
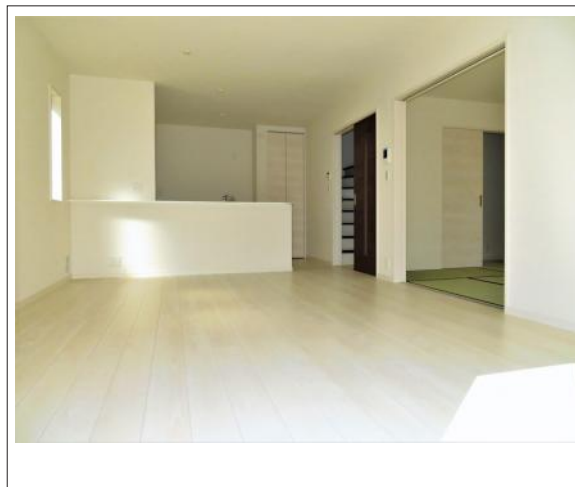


写真 【施工例】のんびりくつろぐソファや、お食事を楽しむダイニング



物件概要

物件種目	新築戸建		
物件名	リーブルガーデン豊橋市曙町59期 1号棟		
所在地	豊橋市曙町		
	愛知県豊橋市曙町字南松原		
価格	3,280万円		
建物面積	101.24㎡	土地面積	実測 117.52㎡

管理物件番号	t442242		
私道負担面積			
交通	JR東海道本線 豊橋駅 バス乗車21分 バス停：南消防署前 徒歩5分		
	豊橋鉄道渥美線 南栄駅 徒歩27分		
現況	未完成		引渡時期 相談 2026年06月
建物	構造	木造	
	階建	地上2階	
	間取り	4LDK	
築年月	2026年06月		
設備	水道	公営	ガス
	排水	下水	コンロ
駐車場	有（2台）（非課税）		
地目	宅地	地勢	
都市計画		用途地域	第一種中高層住居専用
建ぺい率	60%	容積率	200%
土地権利	所有権	国土法	不要
取引形態	仲介		
接道状況	状況：一方 南東側 幅員4m 公道に7.2m接面		
小学校	幸小学校		
中学校	高師台中学校		
備考	*長期優良住宅		

国土交通大臣（2）第9781号 物件登録日 2026/02/10 次回物件更新日 2026/02/26

家デパ

住所：愛知県豊橋市柱三番町136番地

ホームページ：https://www.ie-depa.com/

E-mail：info@ie-depa.com

FAX：0532-39-4454

TEL:0532-39-4453