

豊橋市草間町 新築戸建 3,380万円

間取り図



写真 4LDK 図面と現況に相違ある場合には現況優先とします。



現地案内図

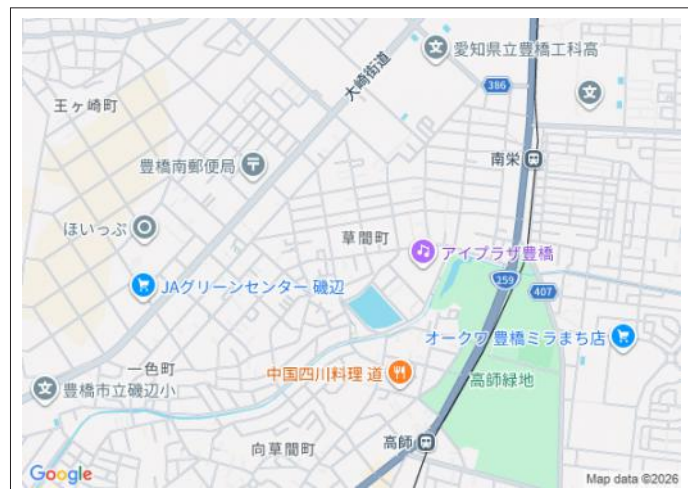
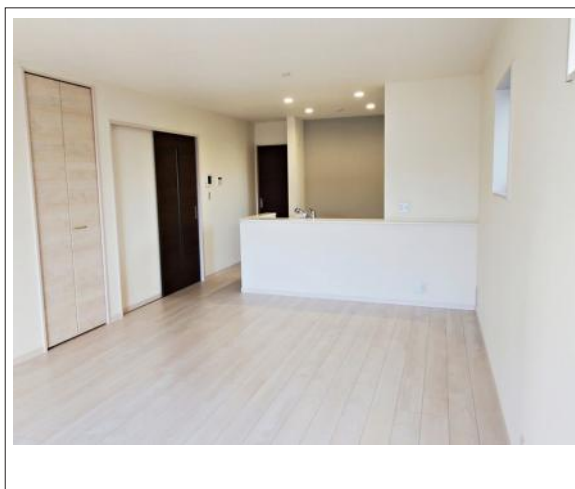


写真 【施工例】温かみのあるナチュラルテイストのLDK。ダイニング



物件概要

物件種目	新築戸建		
物件名	リーブルガーデン豊橋市草間町59期 1号棟		
所在地	豊橋市草間町		
	愛知県豊橋市草間町字郷裏		
価格	3,380万円		
建物面積	105.60㎡	土地面積	実測 147.42㎡

管理物件番号	t442328			
私道負担面積				
交通	豊橋鉄道渥美線 南栄駅 徒歩12分			
	JR東海道本線 豊橋駅 バス乗車21分 バス停：中ノ町 停歩6分			
現況	未完成		引渡時期	相談 2026年06月
建物	構造	木造		
	階建	地上2階		
	間取り	4LDK		
築年月	2026年06月			
設備	水道	公営	ガス	
	排水	下水	コンロ	
駐車場	有（3台） （非課税）			
地目			地勢	
都市計画	市街化区域		用途地域	第一種中高層住居専用
建ぺい率	60%		容積率	200%
土地権利	所有権		国土法	不要
取引形態	仲介			
接道状況	状況：一方 南側 幅員5.7m 公道に6.9m接面			
小学校	中野小学校			
中学校	南陽中学校			
備考	・法第22条区域、宅地造成等工事規制区域、下水道処理区域 *長期優良住宅			

国土交通大臣（2）第9781号 物件登録日 2026/02/10 次回物件更新日 2026/02/26

家デパ

住所：愛知県豊橋市柱三番町136番地

ホームページ：https://www.ie-depa.com/

E-mail：info@ie-depa.com

FAX：0532-39-4454

TEL:0532-39-4453