

豊川市伊奈町 新築戸建 3,180万円

間取り図



現地案内図



写真 4LDK 図面と現況に相違ある場合には現況優先とします。

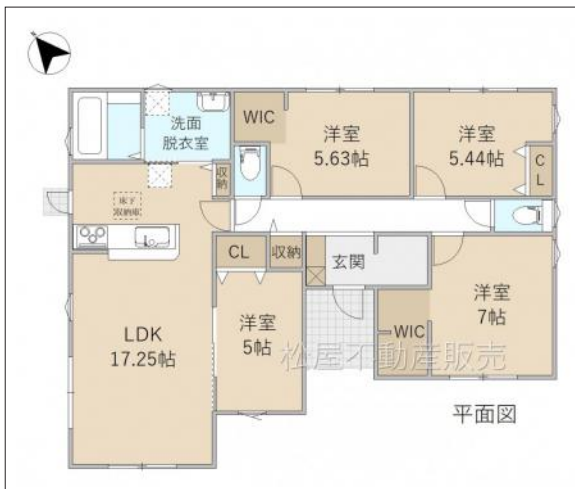
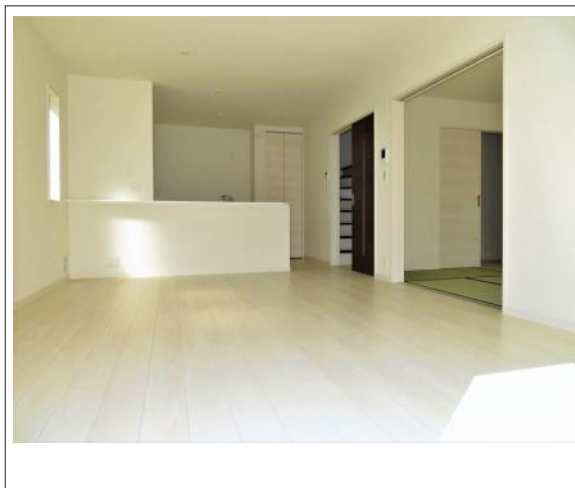


写真 【施工例】のんびりくつろぐソファや、お食事を楽しむダイニング



物件概要

物件種目	新築戸建		
物件名	リーブルガーデン豊川伊奈町正庵第1期 1号棟		
所在地	豊川市伊奈町		
	愛知県豊川市伊奈町正庵		
価格	3,180万円		
建物面積	95.65㎡	土地面積	実測 296.95㎡

管理物件番号	t442050			
私道負担面積				
交通	JR東海道本線 西小坂井駅 徒歩12分			
	名鉄名古屋本線 伊奈駅 徒歩17分			
	JR飯田線 小坂井駅 徒歩25分			
現況	未完成		引渡時期	相談 2026年06月
建物	構造	木造		
	階建	地上1階		
	間取り	4LDK		
築年月	2026年06月			
設備	水道	公営	ガス	
	排水	下水	コンロ	
駐車場	有（2台） （非課税）			
地目		地勢		
都市計画	市街化区域		用途地域	第一種住居
建ぺい率	60%		容積率	160%
土地権利	所有権		国土法	不要
取引形態	仲介			
接道状況	状況：一方 北東側 幅員4m 公道に15.9m接面			
小学校	小坂井西小学校			
中学校	小坂井中学校			
備考	・法第22条区域、下水道処理区域、宅地造成等工事規制区域・長期優良住宅			

国土交通大臣(2)第9781号 物件登録日 2026/02/09 次回物件更新日 2026/02/23

家デパ

住所：愛知県豊橋市柱三番町136番地

ホームページ：https://www.ie-depa.com/

E-mail：info@ie-depa.com

FAX：0532-39-4454

TEL:0532-39-4453