

豊橋市大崎町 新築戸建 3,280万円

間取り図



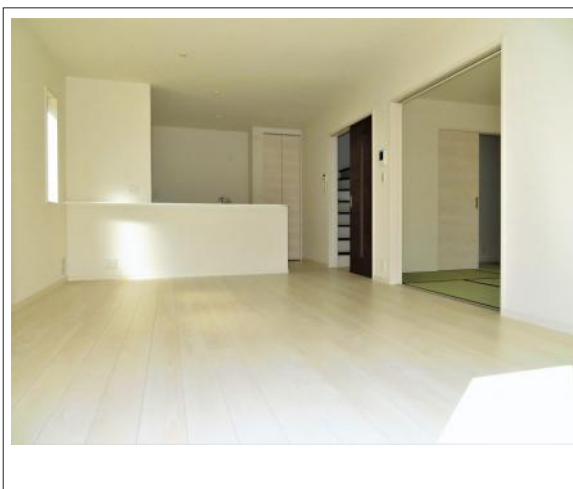
現地案内図



写真 4LDK 図面と現況に相違ある場合には現況優先とします。



写真 【施工例】のんびりくつろぐソファや、お食事を楽しむダイニング



物件概要

| | | | |
|------|-----------------------|------|------------|
| 物件種目 | 新築戸建 | | |
| 物件名 | リーブルガーデン豊橋市大崎町59期 1号棟 | | |
| 所在地 | 豊橋市大崎町 | | |
| | 愛知県豊橋市大崎町字東里中 | | |
| 価格 | 3,280万円 | | |
| 建物面積 | 96.06㎡ | 土地面積 | 実測 297.01㎡ |

| | | | | |
|--------|----------------------------------|------|------|-------------|
| 管理物件番号 | t441251 | | | |
| 私道負担面積 | | | | |
| 交通 | JR東海道本線 豊橋駅 バス乗車25分 バス停：大崎北 徒歩1分 | | | |
| | 豊橋鉄道渥美線 向ヶ丘駅 徒歩39分 | | | |
| | | | | |
| 現況 | 未完成 | | 引渡時期 | 相談 2026年05月 |
| 建物 | 構造 | 木造 | | |
| | 階建 | 地上2階 | | |
| | 間取り | 4LDK | | |
| 築年月 | 2026年05月 | | | |
| 設備 | 水道 | 公営 | ガス | |
| | 排水 | 下水 | コンロ | |
| 駐車場 | 有 （非課税） | | | |
| 地目 | | 地勢 | | |
| 都市計画 | 市街化調整区域 | | 用途地域 | 無指定 |
| 建ぺい率 | 60% | | 容積率 | 200% |
| 土地権利 | 所有権 | | 国土法 | 不要 |
| 取引形態 | 仲介 | | | |
| 接道状況 | 状況：一方 南側 幅員4m 公道に15.4m接面 | | | |
| 小学校 | | | | |
| 中学校 | | | | |
| 備考 | ・法第22条区域、宅地造成等工事規制区域*長期優良住宅 | | | |

国土交通大臣(2)第9781号 物件登録日 2026/02/02 次回物件更新日 2026/02/19

家デパ

住所：愛知県豊橋市柱三番町136番地

ホームページ：<https://www.ie-depa.com/>

E-mail：info@ie-depa.com

FAX：0532-39-4454

TEL:0532-39-4453