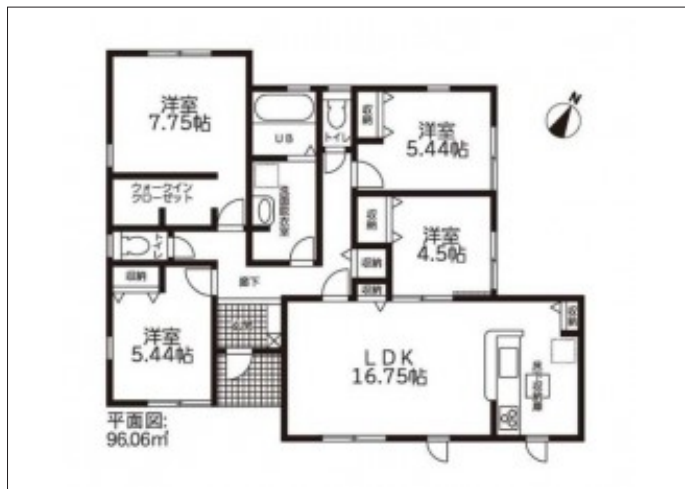


## 新城市稲木 新築戸建 2,980万円

間取り図



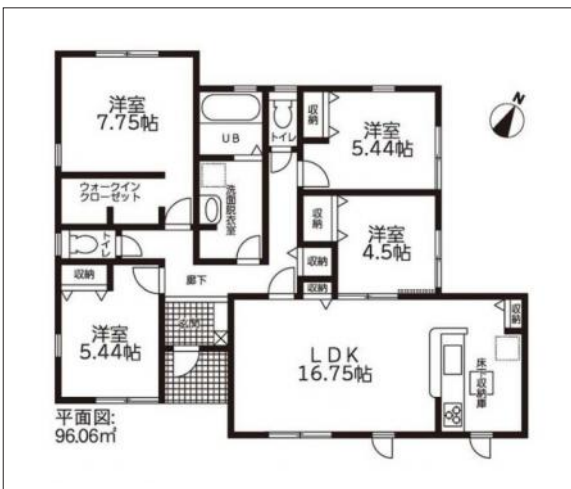
現地案内図



写真 【1号棟】建築予定地です!・平屋建て住宅・長期優良住宅



写真 4LDK 図面と現況に相違ある場合には現況優先とします。



物件概要

物件種目	新築戸建		
物件名	リーブルガーデン新城市稲木第1期 1号棟		
所在地	新城市稲木		
	愛知県新城市稲木字下向山		
価格	2,980万円		
建物面積	96.06m <sup>2</sup>	土地面積	公簿 332.61m <sup>2</sup>

管理物件番号	t436118			
私道負担面積				
交通	JR飯田線 新城駅 バス乗車9分 バス停：大野田 徒歩5分			
	JR飯田線 新城駅 徒歩39分			
現況	未完成		引渡時期	相談 2026年05月
建物	構造	木造		
	階建	地上1階		
	間取り	4LDK		
築年月	2026年05月			
設備	水道	公営	ガス	プロパン
	排水	下水	コンロ	
駐車場	有（3台） （非課税）			
地目	宅地		地勢	
都市計画	市街化調整区域		用途地域	無指定
建ぺい率	60%		容積率	200%
土地権利	所有権		国土法	不要
取引形態	仲介			
接道状況	状況：一方 東側 幅員2m 公道に22.8m接面			
小学校	千郷小学校			
中学校	千郷中学校			
備考	・法定外道路:北1.45～1.5メートル*長期優良住宅			

国土交通大臣(2)第9781号 物件登録日 2026/01/30 次回物件更新日 2026/02/13

家デパ

住所：愛知県豊橋市柱三番町136番地

ホームページ：<https://www.ie-depa.com/>

E-mail：[info@ie-depa.com](mailto:info@ie-depa.com)

FAX：0532-39-4454

TEL:0532-39-4453