

豊橋市三本木町 新築戸建 3,580万円

間取り図



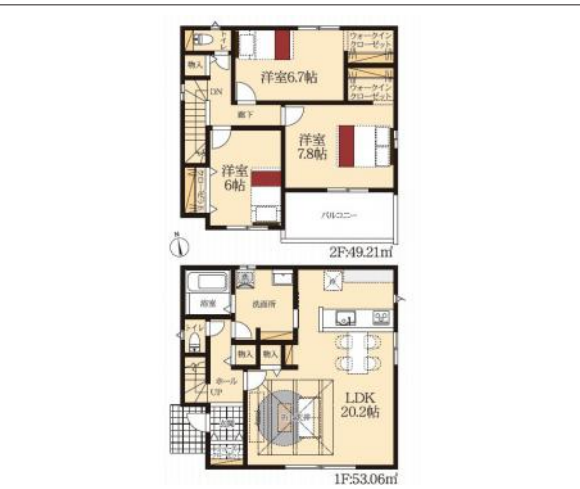
現地案内図



写真 【1号棟】完成予想図です!・長期優良住宅・オール電化・3LDK



写真 3LDK 図面と現況に相違ある場合には現況優先とします。



物件概要

物件種目	新築戸建		
物件名	REXCRAS豊橋市三本木町第6 1号棟		
所在地	豊橋市三本木町		
	愛知県豊橋市三本木町字元三本木		
価格	3,580万円		
建物面積	102.27㎡	土地面積	159.88㎡

管理物件番号	t439502			
私道負担面積				
交通	豊橋鉄道渥美線 高師駅 徒歩23分			
	JR東海道本線 豊橋駅 バス乗車25分 バス停：松崎病院 徒歩4分			
現況	未完成		引渡時期	相談 2026年06月
建物	構造	木造		
	階建	地上2階		
	間取り	3LDK		
築年月	2026年06月			
設備	水道	公営	ガス	オール電化
	排水	下水	コンロ	IH
駐車場	有（3台）			
地目	宅地		地勢	
都市計画	市街化区域		用途地域	第一種低層住居専用
建ぺい率	60%		容積率	100%
土地権利	所有権		国土法	不要
取引形態	仲介			
接道状況	状況：一方 南側 幅員5.2m 公道に9.1m接面			
小学校	高師小学校			
中学校	本郷中学校			
備考	・法第22条区域、下水道処理区域内、宅地造成等工事規制区域 *長期優良住宅 *司法書士と土地家屋調査士は売主指定となります。			

国土交通大臣 (2) 第9781号 物件登録日 2026/01/30 次回物件更新日 2026/02/13

家デバ

住所：愛知県豊橋市柱三番町136番地

ホームページ：https://www.ie-depa.com/

E-mail：info@ie-depa.com

FAX：0532-39-4454

TEL:0532-39-4453