

蒲郡市竹谷町 新築戸建 2,877万円

間取り図



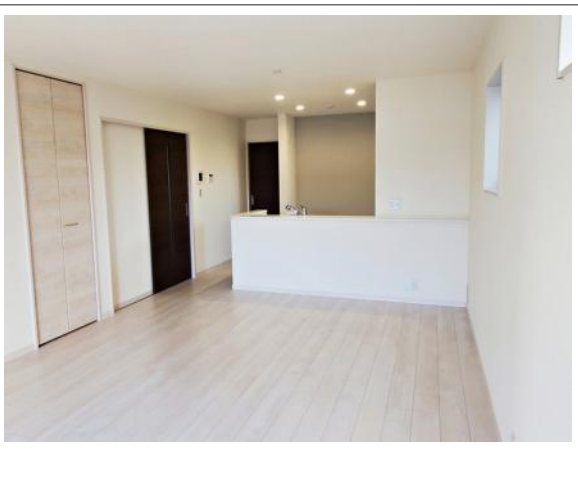
写真 3SLDK 図面と現況に相違ある場合には現況優先とします。



現地案内図



写真 【施工例】温かみのあるナチュラルテイストのLDK。ダイニング



物件概要

物件種目	新築戸建		
物件名	リーブルガーデン蒲郡市竹谷町井瀬木 2号棟		
所在地	蒲郡市竹谷町		
	愛知県蒲郡市竹谷町井瀬木		
価格	2,877万円		
建物面積	101.04㎡	土地面積	実測 137.39㎡
管理物件番号	t439671		
私道負担面積			
交通	JR東海道本線 三河塩津駅 徒歩2分		
	名鉄蒲郡線 蒲郡競艇場前駅 徒歩2分		
現況	未完成	引渡時期	相談 2026年06月
建物	構造	木造	
	階建	地上2階	
	間取り	4SLDK	
築年月	2026年06月		
設備	水道	公営	ガス
	排水	下水	コンロ
駐車場	有（2台）（非課税）		
地目		地勢	
都市計画	市街化区域	用途地域	準工業
建ぺい率	60%	容積率	200%
土地権利	所有権	国土法	不要
取引形態	仲介		
接道状況	状況：一方 南西側 幅員4m 公道に12.9m接面		
小学校	塩津小学校		
中学校	塩津中学校		
備考	・法22条区域、下水道処理区域、宅地造成等工事規制区域*長期優良住宅		

国土交通大臣（2）第9781号 物件登録日 2026/01/24 次回物件更新日 2026/02/07

家デパ

住所：愛知県豊橋市柱三番町136番地 ホームページ：https://www.ie-depa.com/ E-mail：info@ie-depa.com FAX：0532-39-4454

TEL:0532-39-4453