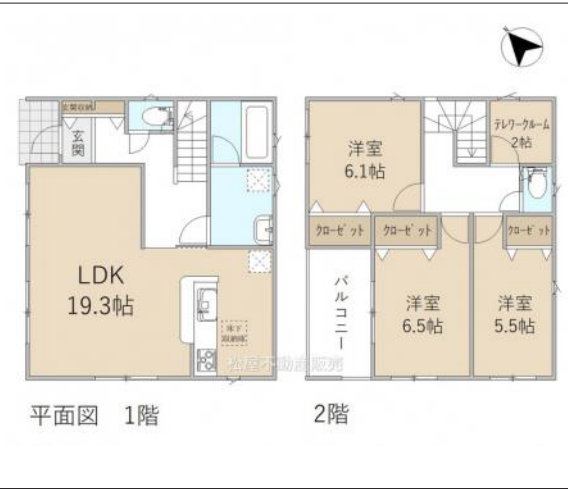


豊川市金屋元町 新築戸建 2,890万円

間取り図



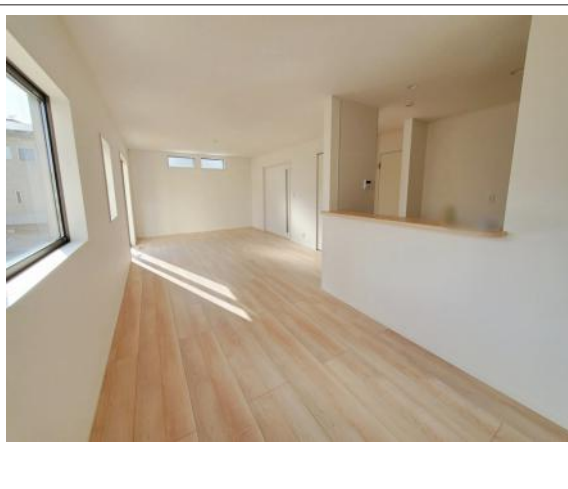
写真 3LDK+テレワークルーム2帖 図面と現況に相違ある場合には現況



現地案内図



写真 【施工例】温かみのあるナチュラルテイストのLDK。ダイニング



物件概要

物件種目	新築戸建		
物件名	クレイドルガーデン豊川市金屋元町第11号棟		
所在地	豊川市金屋元町		
	愛知県豊川市金屋元町1丁目		
価格	2,890万円		
建物面積	95.16㎡	土地面積	実測 146.47㎡

管理物件番号	t438672			
私道負担面積				
交通	名鉄豊川線 稲荷口駅 徒歩12分			
	JR飯田線 豊川駅 徒歩15分			
現況	未完成		引渡時期	相談 2026年04月
建物	構造	木造		
	階建	地上2階		
	間取り	3LDK		
築年月	2026年04月			
設備	水道	公営	ガス	
	排水	下水	コンロ	
駐車場	有（2台）			
地目			地勢	
都市計画	市街化区域		用途地域	第一種住居
建ぺい率	60%		容積率	161%
土地権利	所有権		国土法	不要
取引形態	仲介			
接道状況	状況：一方 北西側 幅員4m 公道に11.6m接面			
小学校	金屋小学校			
中学校	金屋中学校			
備考	・下水道処理区域内、宅地造成等工事規制区域			

国土交通大臣(2)第9781号 物件登録日 2026/01/17 次回物件更新日 2026/01/31

家デパ

住所：愛知県豊橋市柱三番町136番地 ホームページ：https://www.ie-depa.com/ E-mail：info@ie-depa.com FAX：0532-39-4454

TEL:0532-39-4453