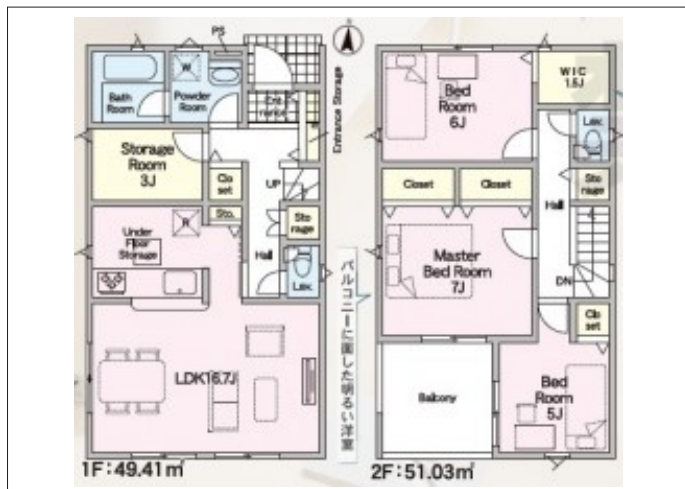


豊橋市忠興 新築戸建 2,490万円

間取り図



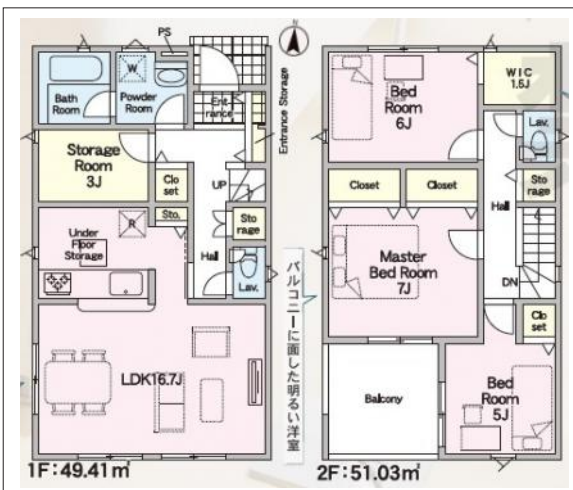
現地案内図



写真 【2号棟】建築予定地です!・3SLDK・LDK17帖・全居室収納完備



写真 3SLDK 図面と現況に相違ある場合には現況優先とします。



物件概要

物件種目	新築戸建		
物件名	クレイドルガーデン 豊橋市忠興第32号棟		
所在地	豊橋市忠興		
	愛知県豊橋市忠興2丁目		
価格	2,490万円		
建物面積	93.15㎡	土地面積	実測 120.33㎡

管理物件番号	t435977			
私道負担面積				
交通	豊橋鉄道東田本線 井原駅 徒歩24分			
	JR東海道本線 豊橋駅 バス乗車27分 バス停：忠興二丁目 停歩3分			
現況	未完成		引渡時期	相談 2026年03月
建物	構造	木造		
	階建	地上2階		
	間取り	3SLDK		
築年月	2026年03月			
設備	水道	公営	ガス	都市
	排水	下水	コンロ	
駐車場	有（2台）			
地目	宅地		地勢	高台
都市計画	市街化区域		用途地域	第一種住居
建ぺい率	60%		容積率	200%
土地権利	所有権		国土法	不要
取引形態	仲介			
接道状況	状況：一方 北東側 幅員5.9m 公道に6.6m接面			
小学校	鷹丘小学校			
中学校	東陵中学校			
備考	・ 建基法第22条区域			

国土交通大臣(2)第9781号 物件登録日 2025/12/21 次回物件更新日 2026/01/05

家デパ

住所：愛知県豊橋市柱三番町136番地

ホームページ：https://www.ie-depa.com/

E-mail：info@ie-depa.com

FAX：0532-39-4454

TEL:0532-39-4453