

豊橋市馬見塚町 新築戸建 2,980万円

間取り図



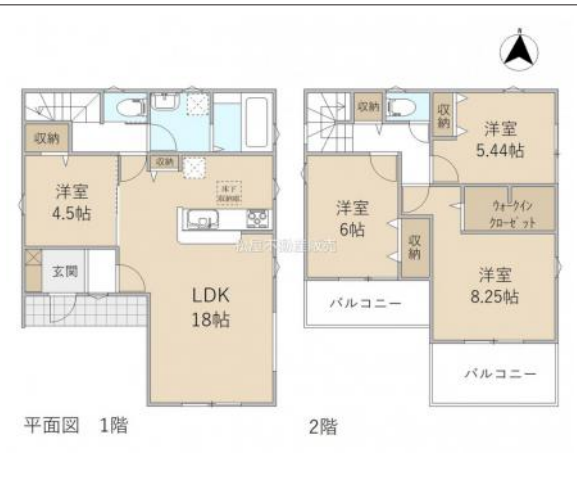
現地案内図



写真 【5号棟】建築予定地です!・長期優良住宅・4LDK



写真 4LDK 図面と現況に相違ある場合には現況優先とします。



物件概要

物件種目	新築戸建		
物件名	リーブルガーデン豊橋市馬見塚町59期 5号棟		
所在地	豊橋市馬見塚町		
	愛知県豊橋市馬見塚町		
価格	2,980万円		
建物面積	101.04㎡	土地面積	実測 150.84㎡

管理物件番号	t435015		
私道負担面積			
交通	JR飯田線 船町駅 徒歩29分		
	JR東海道本線 豊橋駅 バス乗車17分 バス停：吉田方西保育園 停歩3分		
現況	未完成	引渡時期	相談 2026年03月
建物	構造	木造	
	階建	地上1階	
	間取り	4LDK	
築年月	2026年03月		
設備	水道	公営	ガス
	排水	下水	コンロ
駐車場	有（2台）（非課税）		
地目		地勢	
都市計画	市街化区域	用途地域	第一種住居
建ぺい率	60%	容積率	200%
土地権利	所有権	国土法	不要
取引形態	仲介		
接道状況	状況：一方 南側 幅員6m 公道に8.6m接面		
小学校	吉田方小学校		
中学校	吉田方中学校		
備考	・法22条区域、下水処理区域、宅地造成等規制区域*長期優良住宅		

国土交通大臣(2)第9781号 物件登録日 2025/12/12 次回物件更新日 2025/12/27

家デパ

住所：愛知県豊橋市柱三番町136番地 ホームページ：https://www.ie-depa.com/ E-mail：info@ie-depa.com FAX：0532-39-4454

TEL:0532-39-4453