

豊橋市多米東町 新築戸建 2,480万円

間取り図



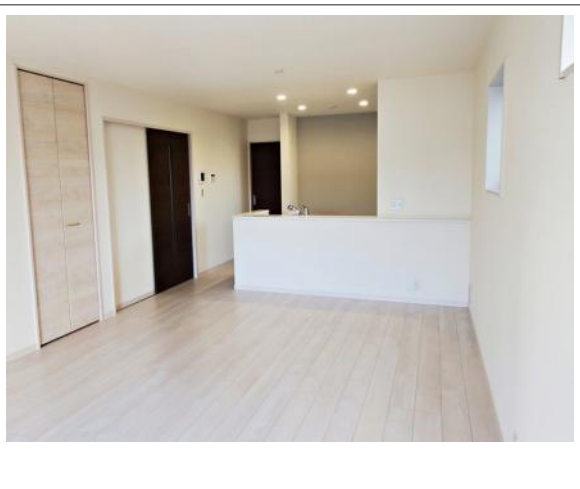
現地案内図



写真 4LDK 図面と現況に相違ある場合には現況優先とします。



写真 【施工例】温かみのあるナチュラルテイストのLDK。ダイニング



物件概要

物件種目	新築戸建		
物件名	リーブルガーデン豊橋市多米東町3丁目59期 4号棟		
所在地	豊橋市多米東町		
	愛知県豊橋市多米東町3丁目		
価格	2,480万円		
建物面積	113.46㎡	土地面積	実測 215.94㎡

管理物件番号	t435062		
私道負担面積			
交通	JR東海道本線 豊橋駅 バス乗車37分 バス停：多米東町2丁目 徒歩5分		
	豊橋鉄道東田本線 赤岩口駅 徒歩36分		
現況	未完成	引渡時期	相談 2026年03月
建物	構造	木造	
	階建	地上2階	
	間取り	4LDK	
築年月	2026年03月		
設備	水道	公営	ガス
	排水	下水	コンロ
駐車場	有（2台）（非課税）		
地目		地勢	
都市計画	市街化区域	用途地域	第一種住居
建ぺい率	60%	容積率	200%
土地権利	所有権	国土法	不要
取引形態	仲介		
接道状況	状況：一方 北側 幅員4.6m		
小学校	多米小学校		
中学校	東陽中学校		
備考	・法22条区域、下水処理区域内、宅地造成等工事規制区域 *長期優良住宅		

国土交通大臣（2）第9781号 物件登録日 2025/12/12 次回物件更新日 2025/12/29

家デパ

住所：愛知県豊橋市柱三番町136番地 ホームページ：https://www.ie-depa.com/ E-mail：info@ie-depa.com FAX：0532-39-4454

TEL:0532-39-4453