

豊川市東豊町 新築戸建 2,770万円

間取り図



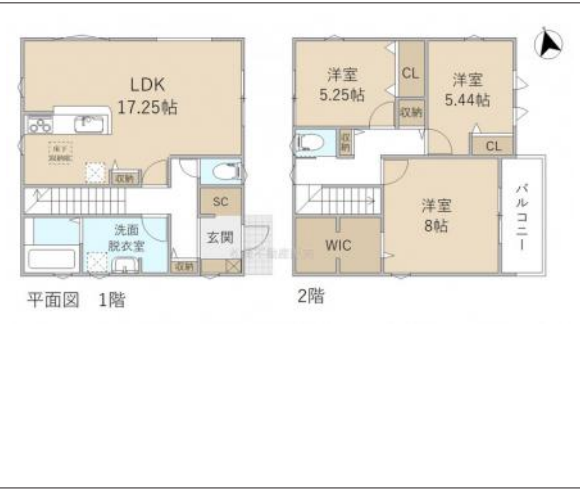
現地案内図



写真 【限定1棟】完成予想外観・長期優良住宅・3LDK・LDK17.25帖



写真 3LDK 図面と現況に相違ある場合には現況優先とします。



物件概要

物件種目	新築戸建		
物件名	リーブルガーデン豊川市東豊町2丁目59期 1号棟		
所在地	豊川市東豊町		
	愛知県豊川市東豊町2丁目		
価格	2,770万円		
建物面積	97.72㎡	土地面積	実測 123.35㎡

管理物件番号	t432126			
私道負担面積				
交通	JR飯田線 豊川駅 徒歩12分			
	名鉄豊川線 豊川稲荷駅 バス乗車9分 バス停：大堀町 徒歩8分			
現況	未完成		引渡時期	相談 2026年04月
建物	構造	木造		
	階建	地上2階		
	間取り	3LDK		
築年月	2026年04月			
設備	水道	公営	ガス	都市
	排水	下水	コンロ	
駐車場	有（2台）（非課税）			
地目	宅地		地勢	
都市計画	市街化区域		用途地域	第一種中高層住居専用
建ぺい率	60%		容積率	160%
土地権利	所有権		国土法	不要
取引形態	仲介			
接道状況	状況：一方 東側 幅員1.6m 公道に9m接面			
小学校	豊小学校			
中学校	東部中学校			
備考	*長期優良住宅 *法第22条区域、下水処理区域、宅地造成等工事規制区域			

国土交通大臣（2）第9781号 物件登録日 2025/11/19 次回物件更新日 2026/02/20

家デバ

住所：愛知県豊橋市柱三番町136番地

ホームページ：https://www.ie-depa.com/

E-mail：info@ie-depa.com

FAX：0532-39-4454

TEL:0532-39-4453