

# 豊橋市山田二番町 新築戸建 2,990万円

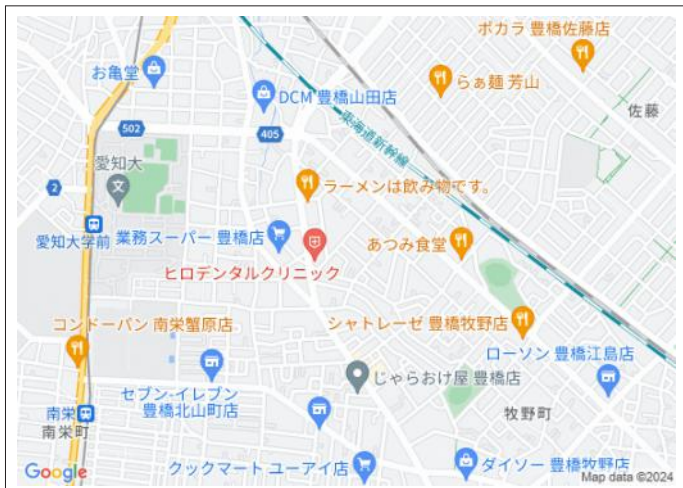
## 間取り図



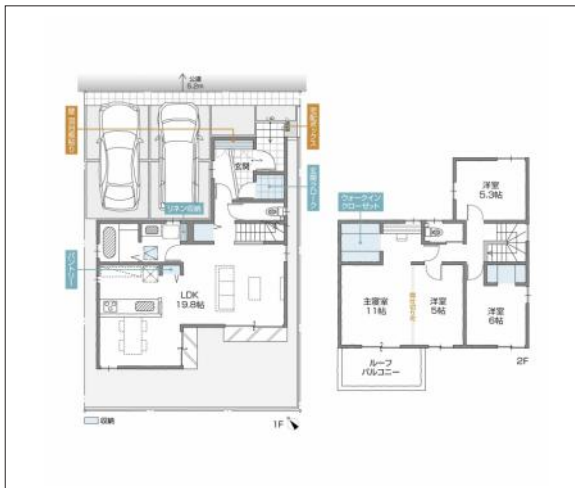
## 写真 【E号棟】完成しました!・4LDK・LDK19.8帖



## 現地案内図



## 写真 4LDK



## 物件概要

物件種目	新築戸建			
物件名	豊橋市山田二番町E棟			
所在地	豊橋市山田二番町 愛知県豊橋市山田二番町			
価格	2,990万円			
建物面積	106.83㎡	土地面積	実測 131.41㎡	
管理物件番号	t289303			
私道負担面積				
交通	豊橋鉄道渥美線 愛知大学前駅 徒歩16分			
現況	完成済	引渡時期	即時	
建物	構造	木造		
	階建	地上2階		
	間取り	4LDK		
築年月	2023年06月			
設備	水道	公営	ガス	都市
	排水	下水	コンロ	
駐車場	有(2台)			
地目	畑	地勢		
都市計画	市街化区域	用途地域	第一種中高層住居専用	
建ぺい率	60%	容積率	200%	
土地権利	所有権	国土法	不要	
取引形態	仲介			
接道状況	状況：一方北東側 幅員5.2m			
小学校	栄小学校			
中学校	南部中学校			
備考				

国土交通大臣(1)第9781号 物件登録日 2024/01/13 次回物件更新日 2024/05/13

# 家デパ

住所：愛知県豊橋市柱三番町136番地

ホームページ：<https://www.ie-depa.com/>

E-mail：[info@ie-depa.com](mailto:info@ie-depa.com)

FAX：0532-39-4454

## TEL:0532-39-4453