

# 蒲郡市形原町 新築戸建 3,480万円

間取り図



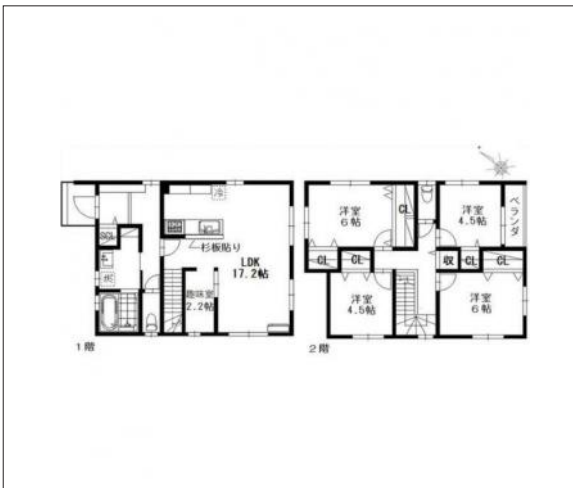
現地案内図



写真 【A棟】完成しました! ・4LDK ・LDK17.2帖 ・リビング階段



写真 4LDK



物件概要

|        |  |      |         |       |
|--------|--|------|---------|-------|
| 物件種目   | 新築戸建   |      |         |       |
| 物件名    | GARE蒲郡市形原町西名田A   |      |         |       |
| 所在地    | 蒲郡市形原町   |      |         |       |
|        | 愛知県蒲郡市形原町西名田   |      |         |       |
| 価格     | 3,480万円  |      |         |       |
| 建物面積   | 105.16㎡  | 土地面積 | 165.46㎡ |       |
| 管理物件番号 | t352037  |      |         |       |
| 私道負担面積 |  |      |         |       |
| 交通     | 名鉄蒲郡線 形原駅 徒歩12分  |      |         |       |
| 現況     | 完成済  | 引渡時期 | 即時      |       |
| 建物     | 構造   | 木造   |         |       |
|        | 階建   | 地上2階 |         |       |
|        | 間取り  | 4LDK |         |       |
| 築年月    | 2024年01月   |      |         |       |
| 設備     | 水道   | 公営   | ガス      | オール電化 |
|        | 排水   | 浄化槽  | コンロ     |       |
| 駐車場    | 有 ( 3台 )   |      |         |       |
| 地目     | 宅地   | 地勢   | 平坦      |       |
| 都市計画   | 市街化区域  | 用途地域 | 第一種住居   |       |
| 建ぺい率   | 60%  | 容積率  | 200%    |       |
| 土地権利   | 所有権  | 国土法  | 不要      |       |
| 取引形態   | 仲介   |      |         |       |
| 接道状況   | 状況：一方北西側 幅員19m 公道に6.3m接面   |      |         |       |
| 小学校    | 形原小学校  |      |         |       |
| 中学校    | 形原中学校  |      |         |       |
| 備考     | 家具付き<br>ダイニングテーブル、ダイニングチェア4脚、チェアカバー4枚、TVボード、リビングテーブル、ソファ、ラグ 法22条区域 |      |         |       |

国土交通大臣 ( 1 ) 第9781号 物件登録日 2023/08/22 次回物件更新日 2024/05/16

## 家デパ

住所：愛知県豊橋市柱三番町136番地

ホームページ：<https://www.ie-depa.com/>

E-mail：[info@ie-depa.com](mailto:info@ie-depa.com)

FAX：0532-39-4454

# TEL:0532-39-4453