

豊橋市仲ノ町 土地 2,300万円

区画図



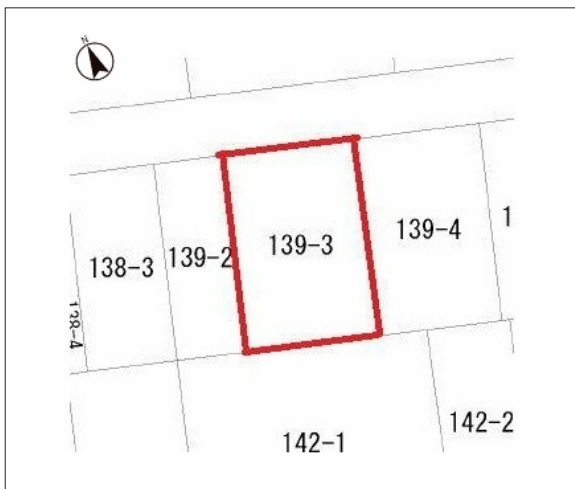
現地案内図



写真 建築設計しやすい【整形地】前面道路が広く駐車もラクラク。更



写真 図面と現況に相違ある場合には現況優先とします。



物件概要

物件種目	土地		
物件名	豊橋市仲ノ町 売地		
所在地	豊橋市仲ノ町		
	愛知県豊橋市仲ノ町		
価格	2,300万円		
坪単価	364,877円	土地面積	公簿 208.38m ²
管理物件番号	2607008		
私道負担面積			
交通	豊橋鉄道東田本線 競輪場前駅 徒歩12分 豊橋鉄道東田本線 東田駅 徒歩13分 JR東海道本線 豊橋駅 バス乗車15分 バス停：三の輪東 停歩4分		
現況	上物有	引渡時期	相談
設備	水道	公営	ガス
	排水	下水	都市
建築条件			
地目	宅地		
地勢			
都市計画	市街化区域		
用途地域	第一種住居		
建ぺい率	60%		
容積率	200%		
土地権利	所有権		
国土法	不要		
接道状況	状況：一方 北側 幅員5.5m 公道に11.5m接面		
取引形態	仲介		
小学校	豊小学校		
中学校	豊岡中学校		
備考	法令等制限:法22条指定区域、居住誘導区域、歩いて暮らせるまち区域		

国土交通大臣(2)第9781号 物件登録日 2026/07/05 次回物件更新日 2026/07/20

家デパ

住所：愛知県豊橋市柱三番町136番地

ホームページ：<https://www.ie-depa.com/>

E-mail：info@ie-depa.com

FAX：0532-39-4454

TEL:0532-39-4453