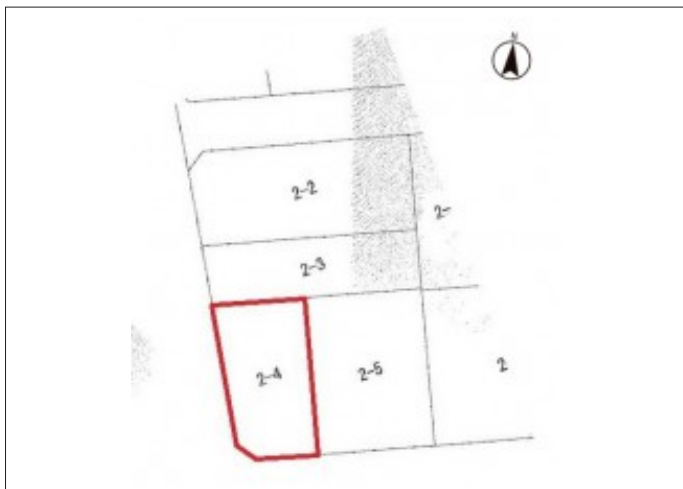


# 豊橋市東脇 土地 2,040万円

区画図



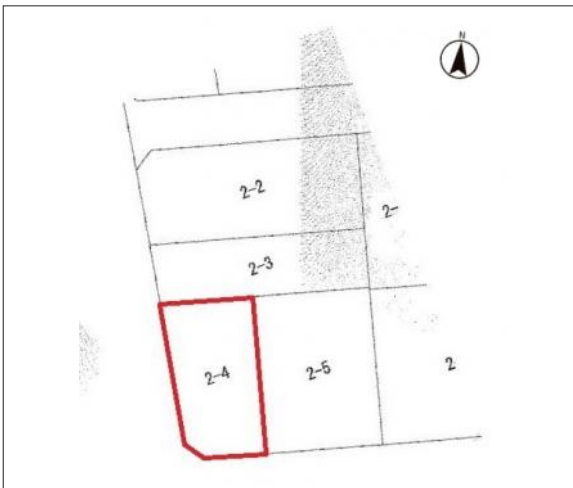
現地案内図



写真 日当たり風通し良好!【角地】買い物施設が徒歩圏内で生活環境良



写真 図面と現況に相違ある場合には現況優先とします。



## 物件概要

物件種目	土地		
物件名	豊橋市東脇1丁目売地		
所在地	豊橋市東脇 愛知県豊橋市東脇1丁目		
価格	2,040万円		
坪単価	339,328円	土地面積	公簿 198.74m <sup>2</sup>
管理物件番号	2607003		
私道負担面積			
交通	JR東海道本線 豊橋駅 徒歩23分 豊橋鉄道渥美線 新豊橋駅 徒歩26分 名鉄名古屋本線 豊橋駅 バス乗車13分 バス停：東脇口 徒歩3分		
現況	上物有	引渡時期	相談
設備	水道	公営	ガス
	排水	下水	都市
建築条件			
地目	宅地		
地勢			
都市計画	市街化区域		
用途地域	第二種住居		
建ぺい率	60%		
容積率	200%		
土地権利	所有権		
国土法	不要		
接道状況	状況：角地 西側 幅員6m 公道に19.1m接面 南側 幅員8m 公道に9.6m接面		
取引形態	仲介		
小学校	汐田小学校		
中学校	牟呂中学校		
備考	*確定測量を実施します*建物等を解体・撤去して、更地にして引き渡します *本件土地に設置してある上下水道設備は、売買代金に含まれます		

国土交通大臣(2)第9781号 物件登録日 2026/07/04 次回物件更新日 2026/07/19

# 家デパ

住所：愛知県豊橋市柱三番町136番地

ホームページ：<https://www.ie-depa.com/>

E-mail：[info@ie-depa.com](mailto:info@ie-depa.com)

FAX：0532-39-4454

## TEL:0532-39-4453