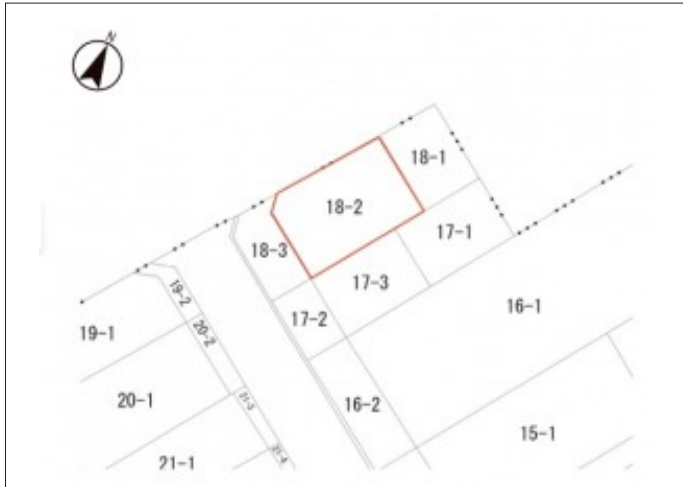


# 豊川市桜木通 土地 1,980万円

区画図



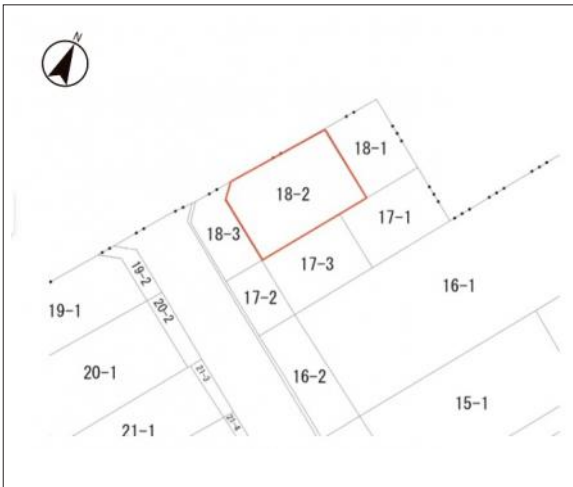
現地案内図



写真 日当たり風通し良好の【角地】桜木小学校まで徒歩4分!設計の自



写真 図面と現況に相違ある場合には現況優先とします。



物件概要

物件種目	土地		
物件名	豊川市桜木通4丁目売地		
所在地	豊川市桜木通 愛知県豊川市桜木通4丁目		
価格	1,980万円		
坪単価	343,576円	土地面積	公簿 190.51㎡

管理物件番号	2607007		
私道負担面積			
交通	JR飯田線 豊川駅 徒歩19分 名鉄豊川線 豊川稻荷駅 徒歩20分 JR飯田線 豊川駅 バス乗車6分 バス停:桜ヶ丘ミュージアム 徒歩3分		
現況	更地	引渡時期	即時
設備	水道 排水	公営 下水	ガス 都市
建築条件			
地目	宅地		
地勢	平坦		
都市計画	市街化区域		
用途地域	第一種住居		
建ぺい率	60%		
容積率	200%		
土地権利	所有権		
国土法	不要		
接道状況	状況:角地 北西側 幅員6m 公道に14.5m接面 南西側 幅員16m 公道に12m接面		
取引形態	仲介		
小学校	桜木小学校		
中学校	東部中学校		
備考	・居住誘導地区内、宅地造成等規制区域内		

国土交通大臣(2)第9781号 物件登録日 2026/07/03 次回物件更新日 2026/07/18

## 家デパ

住所: 愛知県豊橋市柱三番町136番地

ホームページ: <https://www.ie-depa.com/>

E-mail: [info@ie-depa.com](mailto:info@ie-depa.com)

FAX: 0532-39-4454

# TEL:0532-39-4453