

# 豊川市平尾町 土地 1,080万円

区画図



現地案内図

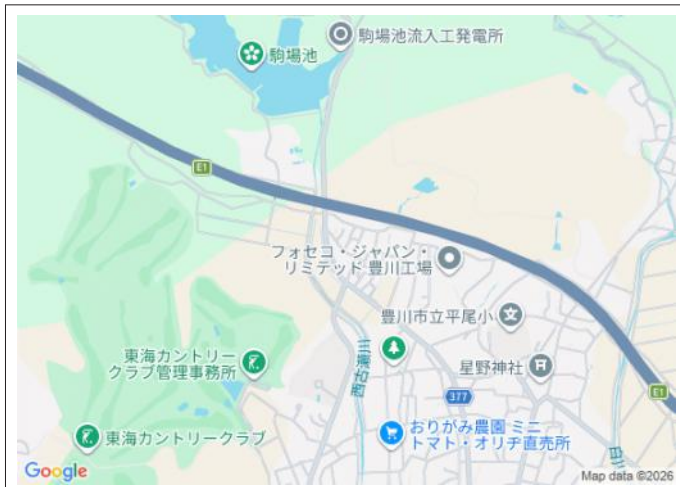
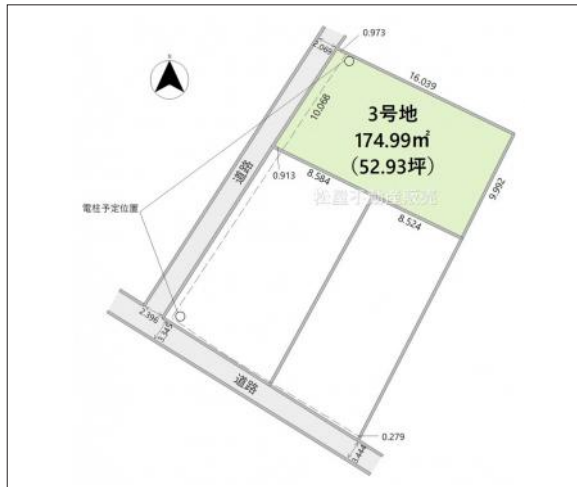


写真 【3号地】建築条件はありませんので、好きなハウスメーカーや



写真 3号地 図面と現況に相違ある場合は現況優先とします。



物件概要

物件種目	土地		
物件名	豊川市平尾町駒場3号地		
所在地	豊川市平尾町 愛知県豊川市平尾町駒場		
価格	1,080万円		
坪単価	204,026円	土地面積	174.99㎡

管理物件番号	t459794		
私道負担面積			
交通	名鉄名古屋本線 国府駅 バス乗車10分 バス停：駒場 徒歩3分		
現況	更地	引渡時期	相談
設備	水道 排水	公営 浄化槽	ガス プロパン
建築条件			
地目	宅地		
地勢			
都市計画	市街化調整区域		
用途地域	無指定		
建ぺい率	60%		
容積率	200%		
土地権利	所有権		
国土法			
接道状況	状況：一方 北東側 幅員2m 公道に10m接面		
取引形態	専任		
小学校	平尾小学校		
中学校	中部中学校		
備考	<ul style="list-style-type: none"> <li>・法22条区域・開発審査会基準第17号により建築可能</li> <li>・分筆前につき、面積増減の可能性あり</li> <li>・電柱が敷地内に入る可能性あり(売主にて移設予定)</li> <li>・有効面積:165.57㎡(約50.09坪)</li> </ul>		

国土交通大臣(2)第9781号 物件登録日 2026/06/22 次回物件更新日 2026/07/07

家デバ

住所：愛知県豊橋市柱三番町136番地

ホームページ：<https://www.ie-depa.com/>

E-mail：[info@ie-depa.com](mailto:info@ie-depa.com)

FAX：0532-39-4454

TEL:0532-39-4453