

豊川市伊奈町 土地 770万円

区画図

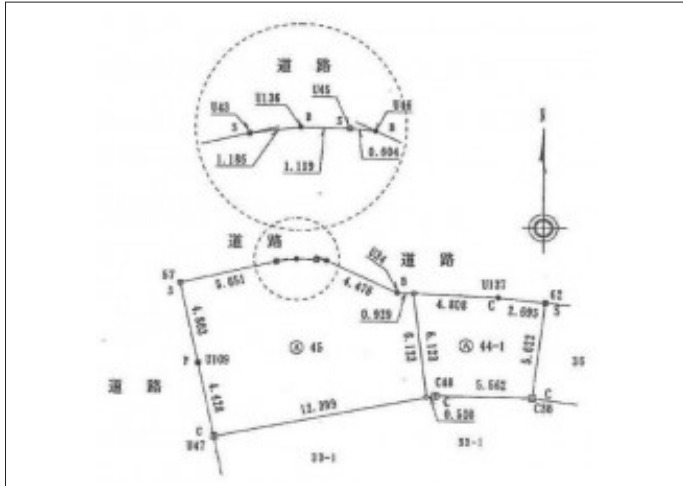


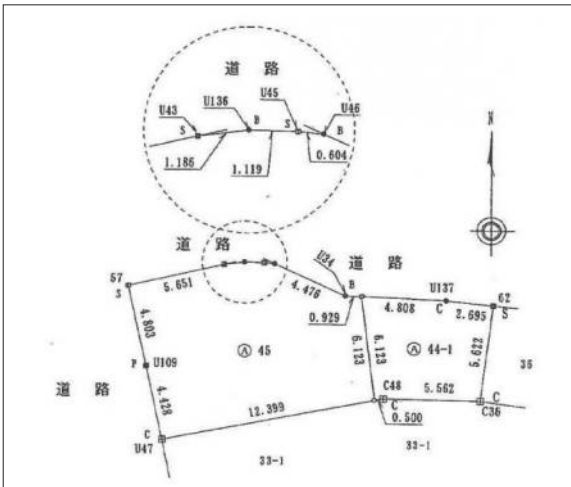
写真 敷地面積45.3坪!建築条件のない土地でお客様のご希望に沿った住



現地案内図



写真



物件概要

物件種目	土地		
物件名	豊川市伊奈町新町 売地		
所在地	豊川市伊奈町 愛知県豊川市伊奈町新町		
価格	770万円		
坪単価	170,163円	土地面積	公簿 149.59m ²
管理物件番号	2606001		
私道負担面積			
交通	名鉄名古屋本線 伊奈駅 徒歩11分 名鉄名古屋本線 小田淵駅 徒歩13分		
現況	更地	引渡時期	相談
設備	水道 排水	公営	ガス
建築条件			
地目	宅地		
地勢	平坦		
都市計画	市街化区域		
用途地域	第一種住居		
建ぺい率	60%		
容積率	200%		
土地権利	所有権		
国土法	不要		
接道状況	状況：角地 西側 幅員7m 公道に9.2m接面 北側 幅員4m 公道に17.6m接面		
取引形態	仲介		
小学校	小坂井東小学校		
中学校	小坂井中学校		
備考	22条 水道13mm引込有		

国土交通大臣(2)第9781号 物件登録日 2026/06/02 次回物件更新日 2026/06/19

家デパ

住所：愛知県豊橋市柱三番町136番地

ホームページ：<https://www.ie-depa.com/>

E-mail：info@ie-depa.com

FAX：0532-39-4454

TEL:0532-39-4453