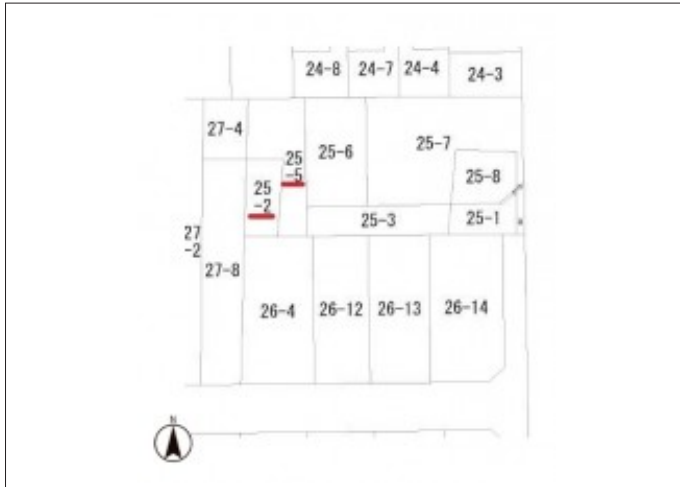


# 豊橋市小向町 土地 1,167万円

区画図



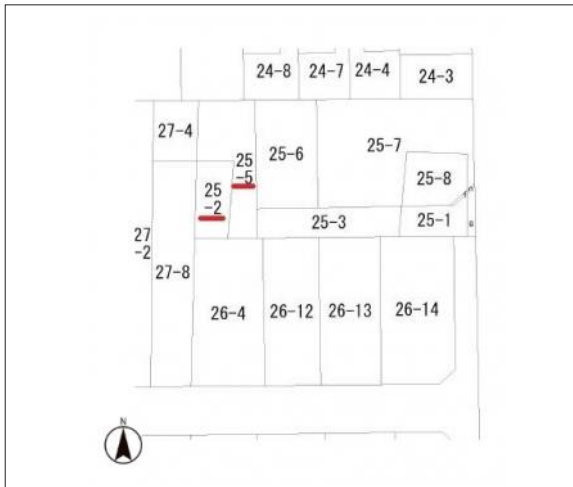
現地案内図



写真 吉田方小学校まで徒歩圏内!バス停「吉田方小学校西」停まで徒歩



写真 図面と現況に相違ある場合には現況優先とします。



物件概要

物件種目	土地		
物件名	豊橋市小向町字北小向 売地		
所在地	豊橋市小向町		
	愛知県豊橋市小向町字北小向		
価格	1,167万円		
坪単価	240,620円	土地面積	公簿 160.33m <sup>2</sup>

管理物件番号	2604148		
私道負担面積			
交通	JR東海道本線 豊橋駅 バス乗車12分 バス停：吉田方小学校西 徒歩5分 JR飯田線 船町駅 徒歩22分 名鉄名古屋本線 豊橋駅 徒歩32分		
現況	上物有	引渡時期	相談
設備	水道	公営	ガス
	排水	下水	都市
建築条件			
地目	宅地		
地勢			
都市計画	市街化区域		
用途地域	第一種住居		
建ぺい率	60%		
容積率	200%		
土地権利	所有権		
国土法	不要		
接道状況	状況：一方 東側 幅員4m 公道に4m接面		
取引形態	仲介		
小学校			
中学校			
備考	位置指定道路有		

国土交通大臣(2)第9781号 物件登録日 2026/05/15 次回物件更新日 2026/05/31

## 家デバ

住所：愛知県豊橋市柱三番町136番地

ホームページ：<https://www.ie-depa.com/>

E-mail：[info@ie-depa.com](mailto:info@ie-depa.com)

FAX：0532-39-4454

# TEL:0532-39-4453