

豊橋市向山町 土地 1,200万円

区画図



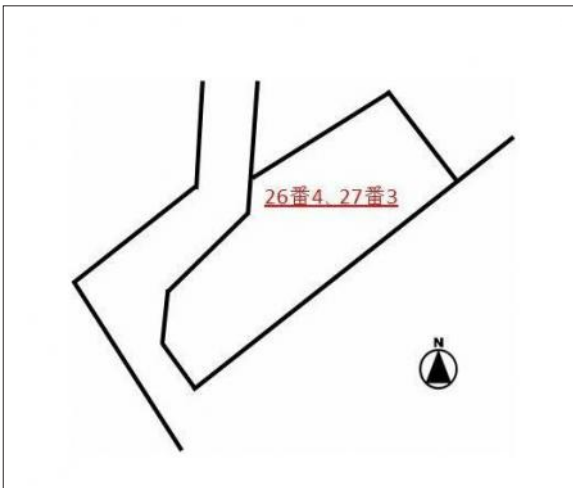
現地案内図



写真 商業施設まで徒歩圏内!【建築条件なし】お好きなハウスメーカー



写真 1区画 図面と現況に相違ある場合には現況優先とします。



物件概要

物件種目	土地		
物件名	豊橋市向山町字池下 売地		
所在地	豊橋市向山町 愛知県豊橋市向山町字池下		
価格	1,200万円		
坪単価	260,709円	土地面積	152.16㎡
管理物件番号	2603170		
私道負担面積			
交通	豊橋鉄道東田本線 東田坂上駅 徒歩21分 JR東海道本線 豊橋駅 徒歩33分		
現況	更地	引渡時期	相談
設備	水道 排水	公営 下水	ガス 都市
建築条件			
地目	山林		
地勢			
都市計画	市街化区域		
用途地域	第一種住居		
建ぺい率	60%		
容積率	200%		
土地権利	所有権		
国土法	不要		
接道状況	状況：一方 北西側 幅員4.2m 公道に27.3m接面		
取引形態	仲介		
小学校	向山小学校		
中学校	中部中学校		
備考	・公簿面積による公簿売買・現況有姿による引渡し・売主の契約不適合責任なし ・越境物に関する覚書の継承・豊橋立地適正化計画(居住誘導区域・旧歩いて暮らせるまち区域・歩いて暮らせるまち区域)・豊橋市景観条例(まちの景・住居系エリア)・建築基準法第22条の指定区域・都市計画緑地(向山緑地)区域・豊橋市屋外広告物条例(一般広告物、禁止地域)・豊橋市中高層建築物指導要綱・盛土規制法		

国土交通大臣(2)第9781号 物件登録日 2026/04/22 次回物件更新日 2026/05/07

家デパ

住所：愛知県豊橋市柱三番町136番地

ホームページ：<https://www.ie-depa.com/>

E-mail：info@ie-depa.com

FAX：0532-39-4454

TEL:0532-39-4453