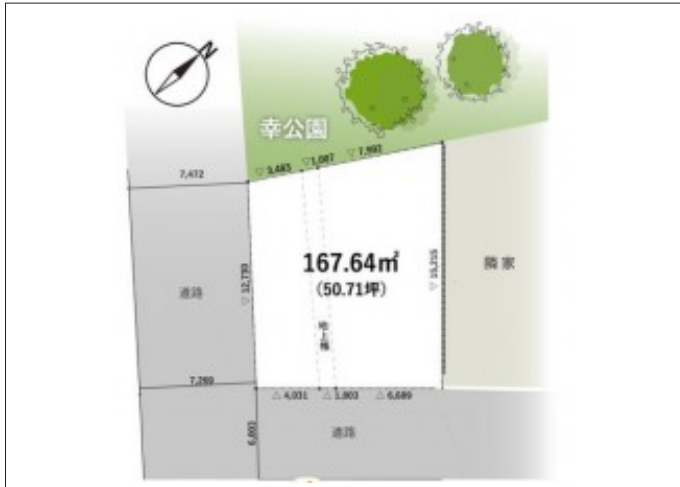


豊橋市東幸町 土地 1,490万円

区画図



現地案内図

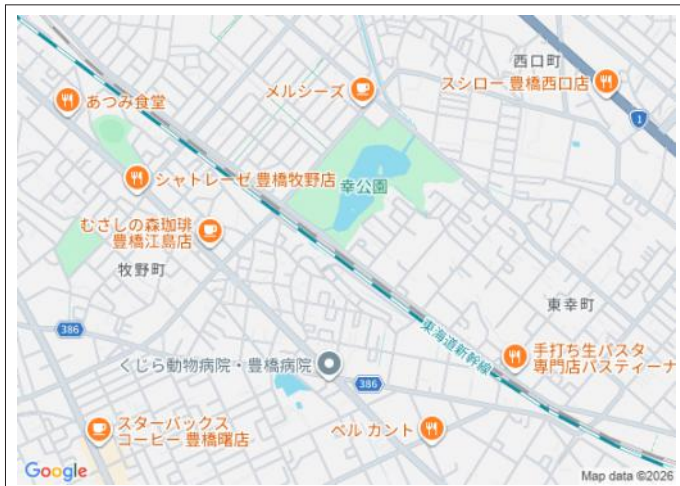


写真 50坪超の土地面積!角地のため、開放感があり、日当たり良好!建築

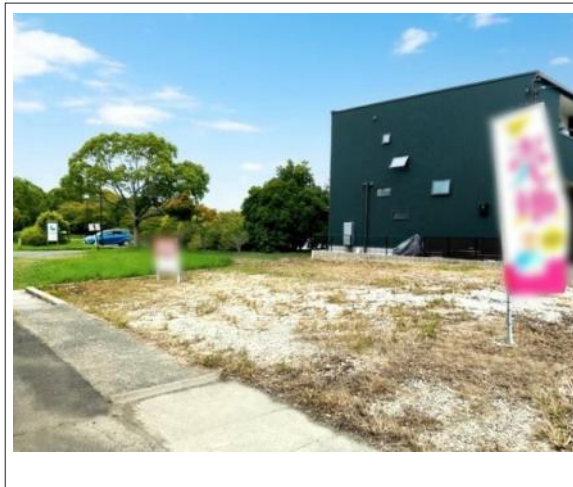
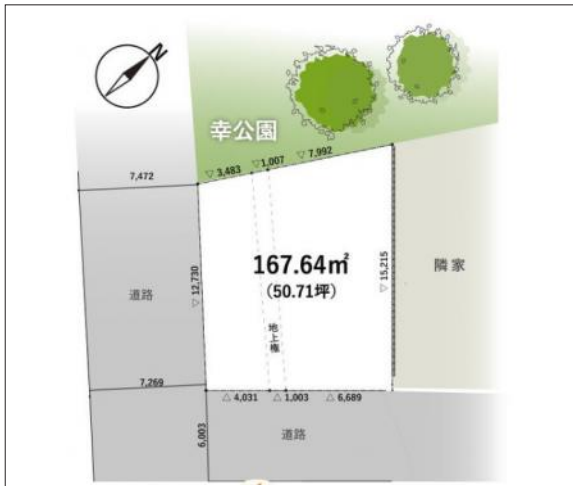


写真 図面と現況に相違ある場合には現況優先とします。



物件概要

物件種目	土地		
物件名	豊橋市東幸町字長山 売地		
所在地	豊橋市東幸町 愛知県豊橋市東幸町字長山		
価格	1,490万円		
坪単価	293,822円	土地面積	実測 167.64m ²

管理物件番号	2604021			
私道負担面積				
交通	豊橋鉄道渥美線 南栄駅 徒歩33分 JR東海道本線 豊橋駅 バス乗車19分 バス停：江島町 徒歩8分			
現況	更地	引渡時期	即時	
設備	水道	公営	ガス	プロパン
	排水	下水		
建築条件				
地目	宅地			
地勢				
都市計画	市街化区域			
用途地域	第一種住居			
建ぺい率	60%			
容積率	200%			
土地権利	所有権			
国土法	不要			
接道状況	状況：角地 南東側 幅員5.9m 公道に11.7m接面 南西側 幅員6.5m 公道に12.7m接面			
取引形態	仲介			
小学校	岩西小学校			
中学校	東部中学校			
備考	法令等制限-都市公園法・敷地内に豊川用水の地上権設定があります			

国土交通大臣(2)第9781号 物件登録日 2026/04/04 次回物件更新日 2026/04/19

家デパ

住所：愛知県豊橋市柱三番町136番地

ホームページ：<https://www.ie-depa.com/>

E-mail：info@ie-depa.com

FAX：0532-39-4454

TEL:0532-39-4453