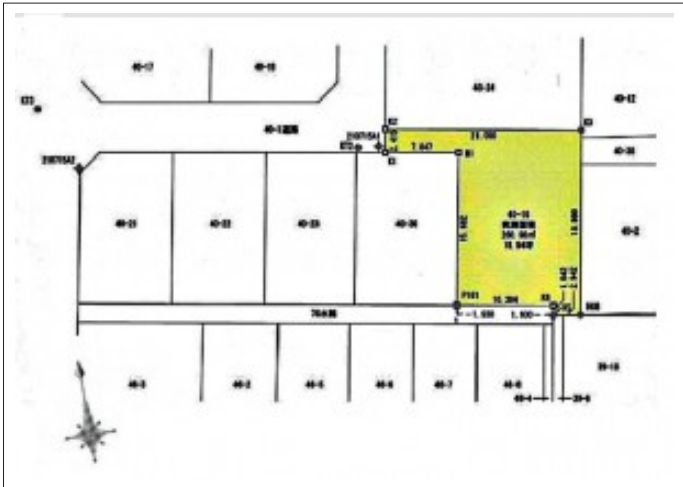


豊橋市三本木町 土地 650万円

区画図



現地案内図



写真



写真



物件概要

物件種目	土地		
物件名	豊橋市三本木町字新東上 売地		
所在地	豊橋市三本木町		
	愛知県豊橋市三本木町字新東上		
価格	650万円		
坪単価	82,335円	土地面積	実測 260.98㎡

管理物件番号	2602023		
私道負担面積			
交通	豊橋鉄道渥美線 高師駅 徒歩23分		
現況	上物有	引渡時期	相談
設備	水道 排水	公営 下水	ガス 都市
建築条件			
地目	宅地		
地勢	平坦		
都市計画	市街化区域		
用途地域	第一種低層住居専用		
建ぺい率	60%		
容積率	100%		
土地権利	所有権		
国土法	不要		
接道状況	状況：一方 西側 幅員5.1m 公道に2.4m接面		
取引形態	仲介		
小学校	高師小学校		
中学校	本郷中学校		
備考	法令等制限:建築基準法第22条指定区域、がけ条例、宅地造成等規制区域		

国土交通大臣（2）第9781号 物件登録日 2026/02/06 次回物件更新日 2026/02/24

家デパ

住所：愛知県豊橋市柱三番町136番地

ホームページ：https://www.ie-depa.com/

E-mail：info@ie-depa.com

FAX：0532-39-4454

TEL:0532-39-4453