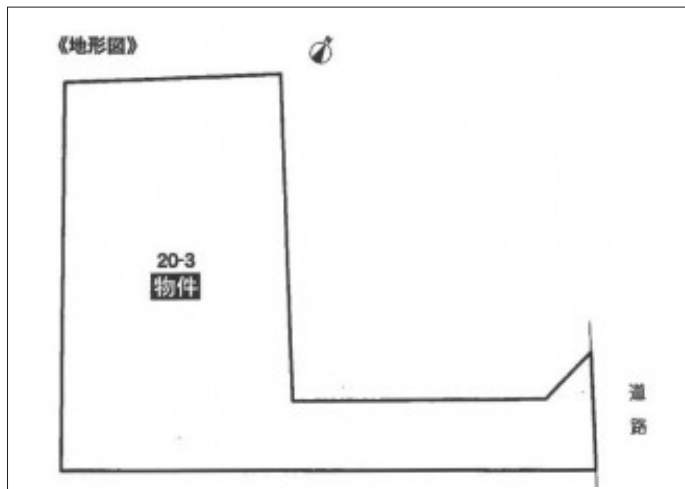


豊川市中部町 土地 1,950万円

区画図



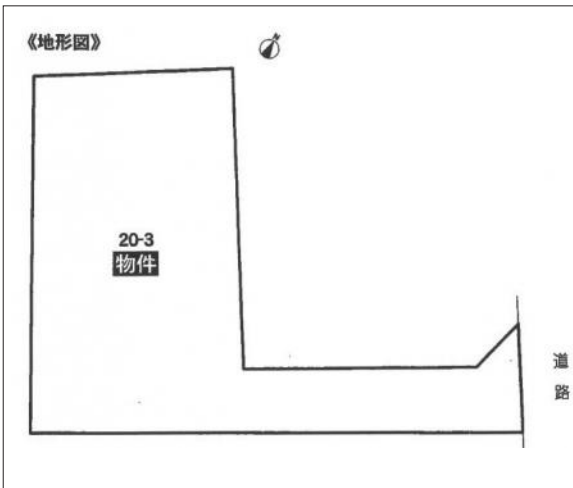
現地案内図



写真



写真 図面と現況に相違ある場合には現況優先とします。



物件概要

物件種目	土地		
物件名	豊川市中部町2丁目 売地		
所在地	豊川市中部町		
	愛知県豊川市中部町2丁目		
価格	1,950万円		
坪単価	319,677円	土地面積	公簿 201.65㎡

管理物件番号	2601149		
私道負担面積			
交通	名鉄豊川線 諏訪町駅 徒歩7分 名鉄名古屋本線 小田渕駅 徒歩34分		
現況	上物有	引渡時期	相談
設備	水道 排水	公営 下水	ガス 都市
建築条件			
地目	宅地		
地勢	平坦		
都市計画	市街化区域		
用途地域	第一種中高層住居専用		
建ぺい率	60%		
容積率	200%		
土地権利	所有権		
国土法	不要		
接道状況			
取引形態	仲介		
小学校	中部小学校		
中学校	南部中学校		
備考	法令等制限:都市機能誘導区域		

国土交通大臣（2）第9781号 物件登録日 2026/02/03 次回物件更新日 2026/02/21

家デパ

住所：愛知県豊橋市柱三番町136番地

ホームページ：https://www.ie-depa.com/

E-mail：info@ie-depa.com

FAX：0532-39-4454

TEL:0532-39-4453