

豊川市伊奈町 土地 14,866万円

区画図

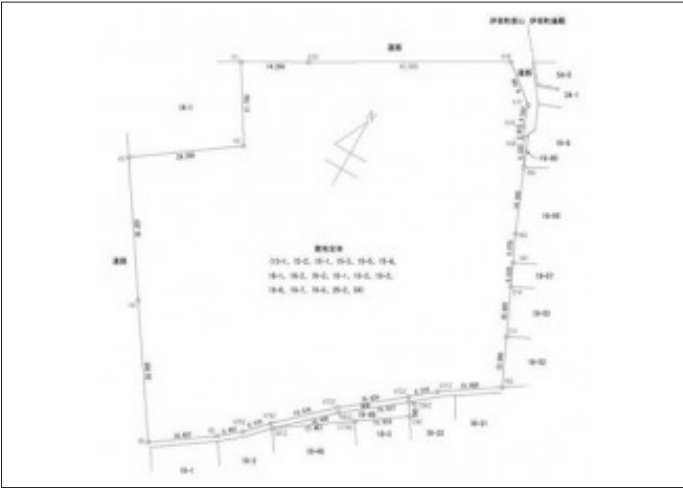
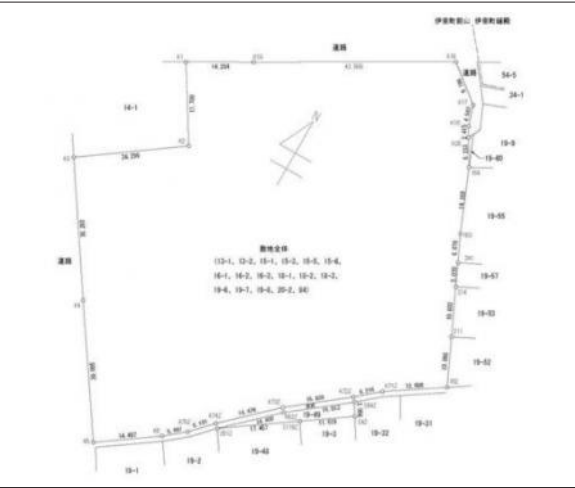


写真 1区画



現地案内図



写真 小坂井西小学校(230m)



物件概要

物件種目	土地		
物件名	豊川市伊奈町前山 売地		
所在地	豊川市伊奈町		
	愛知県豊川市伊奈町前山		
価格	14,866万円		
坪単価	89,999円	土地面積	実測 5,460.53㎡

管理物件番号	2512124		
私道負担面積			
交通	JR東海道本線 西小坂井駅 徒歩5分		
現況	上物有	引渡時期	相談
設備	水道 排水	公営 下水	ガス
建築条件			
地目	畑		
地勢	平坦		
都市計画	市街化区域		
用途地域	第一種中高層住居専用		
建ぺい率	60%		
容積率	150%		
土地権利	所有権		
国土法	要		
接道状況	状況：二方(除角地) 北側 幅員5.5m 公道に56.7m接面 西側 幅員3.6m 公道に60.2m接面		
取引形態	仲介		
小学校	小坂井西小学校		
中学校	小坂井中学校		
備考	法令等制限:農地法、国土法、公拡法、盛土規制法 *全体での開発不可(3000㎡以上、前面道路6.0m未満) *西側道路は42条2項道路、南側は法定外道路。*東側道路は法定外道路。 *南側道路は一部掘下げ可能(別途測量、議会承認必要)*一部倉庫賃貸中。 *敷地内に井戸あり(解体時に撤去予定)		

国土交通大臣（2）第9781号 物件登録日 2025/12/26 次回物件更新日 2026/01/21

家デパ

住所：愛知県豊橋市柱三番町136番地 ホームページ：https://www.ie-depa.com/ E-mail：info@ie-depa.com FAX：0532-39-4454

TEL:0532-39-4453