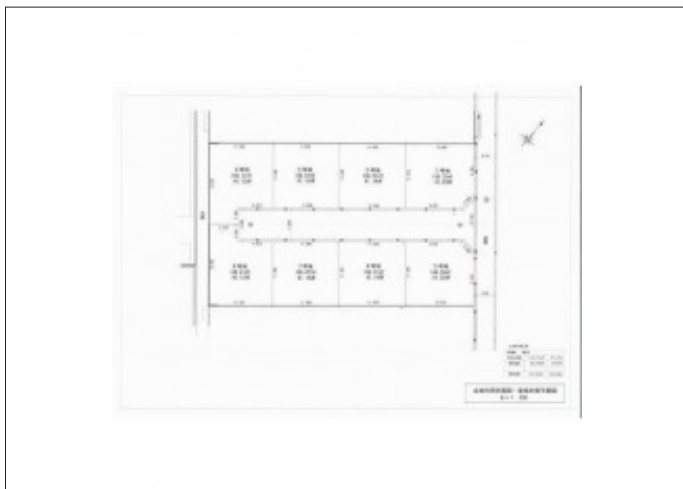


豊橋市下地町 土地 996.08万円

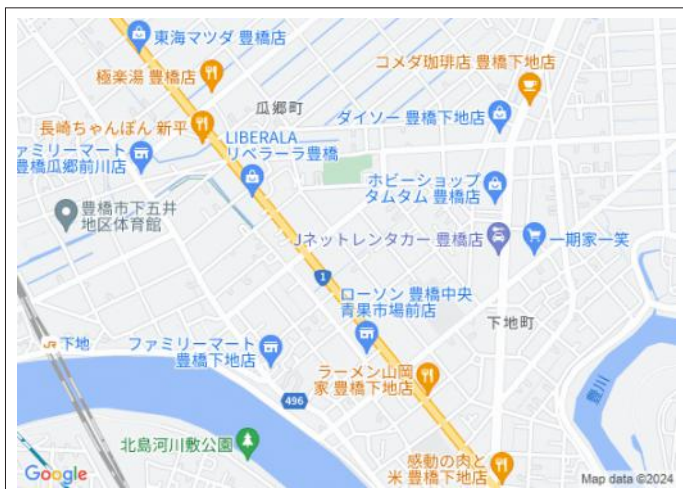
区画図



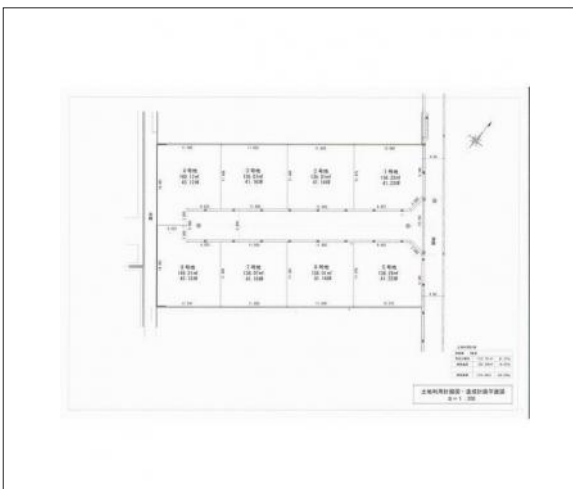
写真



現地案内図



写真



物件概要

物件種目	土地		
物件名	豊橋市下地町字新道7号地		
所在地	豊橋市下地町 愛知県豊橋市下地町字新道		
価格	996.08万円		
坪単価	241,996円	土地面積	136.07㎡
管理物件番号	2402031		
私道負担面積			
交通	JR飯田線 下地駅 徒歩16分		
現況	更地	引渡時期	相談
設備	水道 排水	公営 下水	ガス
建築条件			
地目	宅地		
地勢	平坦		
都市計画	市街化区域		
用途地域	準工業		
建ぺい率	60%		
容積率	200%		
土地権利	所有権		
国土法	不要		
接道状況	状況：一方 北西側 幅員6m		
取引形態	仲介		
小学校	下地小学校		
中学校	北部中学校		
備考	上水道下水道工事負担金(市納金込)別途50万円(建築時)		

国土交通大臣(1)第9781号 物件登録日 2024/02/09 次回物件更新日 2024/05/16

家デバ

住所：愛知県豊橋市柱三番町136番地

ホームページ：<https://www.ie-depa.com/>

E-mail：info@ie-depa.com

FAX：0532-39-4454

TEL:0532-39-4453