

豊橋市下地町 土地 1,300万円

区画図

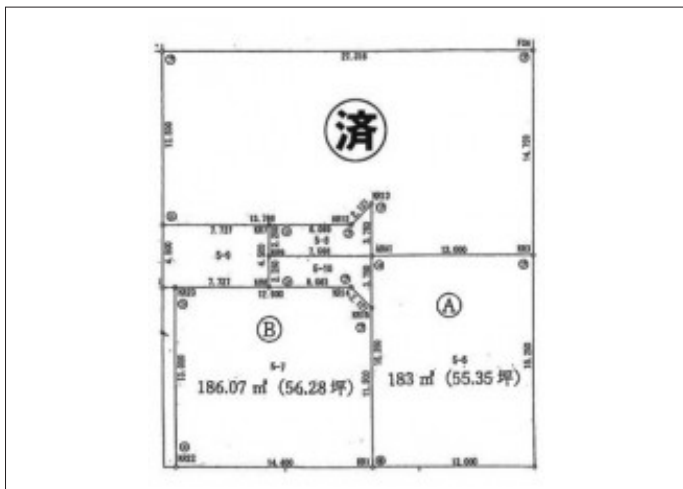


写真 スギ薬局、ダイソー徒歩圏内で買い物便利



現地案内図

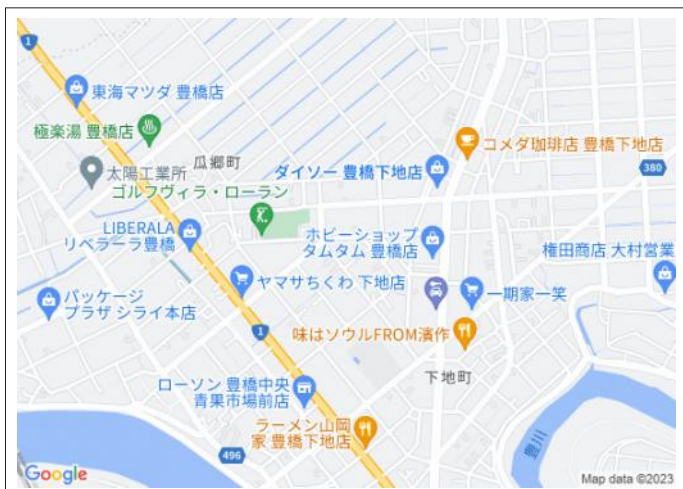
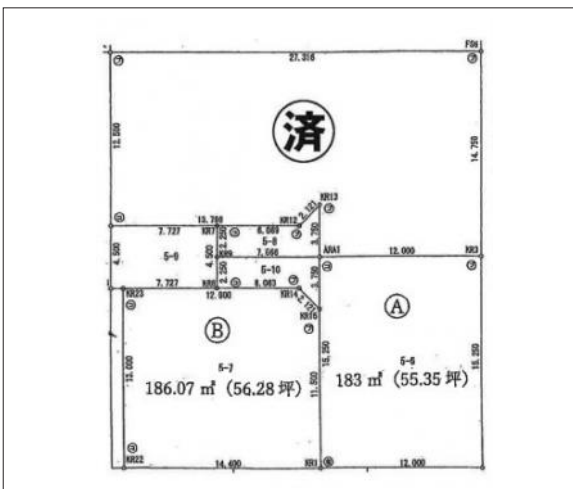


写真 A区画



物件概要

物件種目	土地		
物件名	豊橋市下地町字新道A区画		
所在地	豊橋市下地町 愛知県豊橋市下地町字新道		
価格	1,300万円		
坪単価	234,838円	土地面積	183.00m ²
管理物件番号	2307131		
私道負担面積			
交通	JR飯田線 下地駅 徒歩20分		
現況	更地	引渡時期	相談
設備	水道 排水	公営 下水	ガス 都市
建築条件			
地目	田		
地勢	平坦		
都市計画	市街化区域		
用途地域	準工業		
建ぺい率	60%		
容積率	200%		
土地権利	所有権		
国土法	不要		
接道状況	状況：一方 南西側 幅員4.5m 私道に3.7m接面		
取引形態	仲介		
小学校	下地小学校		
中学校	北部中学校		
備考	開発許可等番号:位置指定道路(豊橋市指令建指14-1)		

国土交通大臣(1)第9781号 物件登録日 2023/08/08 次回物件更新日 2024/05/31

家デバ

住所: 愛知県豊橋市柱三番町136番地

ホームページ: <https://www.ie-depa.com/>

E-mail: info@ie-depa.com

FAX: 0532-39-4454

TEL:0532-39-4453