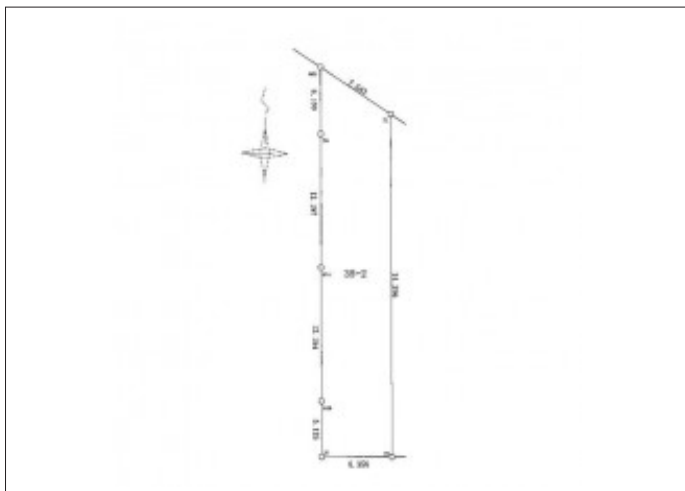


豊川市本野町 土地 2,000万円

区画図



写真



現地案内図



写真



物件概要

物件種目	土地		
物件名	豊川市本野町北貝津売地		
所在地	豊川市本野町 愛知県豊川市本野町北貝津		
価格	2,000万円		
坪単価	312,014円	土地面積	211.90m ²
管理物件番号	2305035		
私道負担面積			
交通	名鉄豊川線 諏訪町駅 徒歩33分		
現況	更地	引渡時期	即時
設備	水道 排水	公営 下水	ガス プロパン
建築条件			
地目	畑		
地勢			
都市計画	市街化区域		
用途地域	第一種中高層住居専用		
建ぺい率	60%		
容積率	200%		
土地権利	所有権		
国土法	不要		
接道状況	状況：一方 北東側 幅員9.3m 公道に7.6m接面		
取引形態	仲介		
小学校	三蔵子小学校		
中学校	金屋中学校		
備考	・上下水道、プロパンガス等の設備の新規整備は買主負担となります。 ・豊川市建築開発事業等に関する指導有り。・農地法5条の届け出が必要です。		

国土交通大臣(1)第9781号 物件登録日 2023/05/12 次回物件更新日 2024/05/29

家デパ

住所：愛知県豊橋市柱三番町136番地

ホームページ：<https://www.ie-depa.com/>

E-mail：info@ie-depa.com

FAX：0532-39-4454

TEL:0532-39-4453